



**PUBLICACION DE INFORMACION
AERONAUTICA**

AERÓDROMOS 2

NACIONAL

RURRENABAQUE

Rurrenabaque - SLRQ

USO PARA SIMULACION



AD 2. AERÓDROMOS

SLRQ AD 2.1 INDICADOR DE LUGAR Y NOMBRE DEL AERÓDROMO

SLRQ – Rurrenabaque/RURRENABAQUE

SLRQ AD 2.2 DATOS GEOGRÁFICOS Y ADMINISTRATIVOS DEL AERÓDROMO

1	Coordenadas del ARP y emplazamiento en el AD	14 25 39S - 067 29 50W Ubicado a 756 M del THR 14
2	Dirección y distancia desde (ciudad)	3,6 KM al NE
3	Elevación/temperatura de referencia	202 M (666 FT)/ 34°C (2017)
4	Ondulación Geoidal en la PSN ELEV AD	25 M
5	MAG VAR/Cambio anual	9°W (2017) / 0,19°
6	Administración, dirección, teléfono, telefax, télex, AFS del AD	Administración de Aeropuertos y Servicios Auxiliares a la Navegación Aérea (AASANA) Aeródromo Rurrenabaque AFTN: SLRQYGYB Rurrenabaque – Bolivia
7	Tipos de tránsito permitidos (IFR/VFR)	IFR/VFR
8	Observaciones	NIL

SLRQ AD 2.3 HORAS DE FUNCIONAMIENTO

1	Administración del AD	HJ
2	Aduanas e inmigración	NIL
3	Dependencias de sanidad	NIL
4	Oficina de notificación AIS	NIL
5	Oficina de notificación ATS (ARO)	NIL
6	Oficina de notificación MET	1000-2200
7	ATS	HJ
8	Abastecimiento de combustible	NIL
9	Servicios de escala	NIL
10	Seguridad	NIL
11	Descongelamiento	NIL
12	Observaciones	NIL

SLRQ AD 2.4	INSTALACIONES Y SERVICIOS DE ESCALA
	NIL

SLRQ AD 2.5 INSTALACIONES Y SERVICIOS PARA LOS PASAJEROS

1	Hoteles	En la ciudad
2	Restaurantes	En la ciudad
3	Transportes	Alquiler de taxi moto desde el AD
4	Instalaciones y servicios médicos	Hospital en la ciudad
5	Oficinas bancarias y de correos	En la ciudad
6	Oficina de turismo	En la ciudad
7	Observaciones	NIL

SLRQ AD 2.6 SERVICIOS DE SALVAMENTO Y DE EXTINCIÓN DE INCENDIOS



1	<i>Categoría del AD para la extinción de incendios</i>	CAT 5
2	<i>Equipo de salvamento</i>	1 Autobomba de 11 100 L de agua, 400 L de AFFF y 200 KG PQS
3	<i>Capacidad para retirar aeronaves inutilizadas</i>	NIL
4	<i>Observaciones</i>	NIL

SLRQ AD 2.7	DISPONIBILIDAD SEGÚN LA ESTACIÓN DEL AÑO REMOCIÓN DE OBSTÁCULOS EN LA SUPERFICIE
	NIL

SLRQ AD 2.8	DATOS SOBRE LA PLATAFORMA, CALLES DE RODAJE Y PUNTOS/POSICION DE VERIFICACIÓN
	NIL

SLRQ AD 2.9	SISTEMA DE GUÍA Y CONTROL DEL MOVIMIENTO EN LA SUPERFICIE Y SEÑALES
	NIL

SLRQ AD 2.10	OBSTÁCULOS DEL AERÓDROMO
	NIL

SLRQ AD 2.11 INFORMACIÓN METEOROLÓGICA PROPORCIONADA

1	<i>Oficina MET asociada</i>	RURRENABAQUE
2	<i>Horas de servicio</i>	1000-2200
	<i>Oficina MET fuera de horario</i>	NIL
3	<i>Oficina responsable de la preparación TAF</i>	NIL
	<i>Períodos de validez</i>	NIL
4	<i>Tipo de pronóstico de tendencia</i>	NIL
	<i>Intervalo de emisión</i>	NIL
5	<i>Aleccionamiento/consulta proporcionados</i>	Consulta personal
6	<i>Documentación de vuelo</i>	NIL
	<i>idioma(s) utilizado(s)</i>	Español
7	<i>Cartas y demás información disponible para aleccionamiento o consulta</i>	NIL
8	<i>Equipo suplementario disponible para proporcionar información</i>	Teléfono 3 822537
9	<i>Dependencia ATS que reciben información</i>	TWR Rurrenabaque
10	<i>Información adicional (limitación de servicio, etc.)</i>	NIL



SLRQ AD 2.12 CARACTERÍSTICAS FÍSICAS DE LAS PISTAS

Designadores numero de pista	BRG GEO	Dimensiones de RWY (M)	Resistencia (PCN) y superficie de RWY y SWY	Coordenadas THR RWY y coordenadas THR de ondulación geoidal	Elevación THR y elevación máxima de TDZ de precisión APP RWY
1	2	3	4	5	6
14	135,69°	1 500 x 30	Pavimento Flexible	14 25 22.73S 067 30 09.10W GUND 25 M	THR 196 M (645 FT)
32	315,69°	1 500 x 30	Pavimento Flexible	14 25 57.66S 067 29 34.12W GUND 25 M	THR 202 M (666 FT)
Pendiente de RWY-SWY	Dimensiones SWY (M)	Dimensiones CWY (M)	Dimensiones de Franja (M)	OFZ	Observaciones
7	8	9	10	11	12
+0,38 %	NIL	NIL	NIL	NIL	NIL
-0,38 %	NIL	NIL	NIL	NIL	NIL

SLRQ AD 2.13	DISTANCIAS DECLARADAS
	NIL

SLRQ AD 2.14	LUCES DE APROXIMACIÓN Y DE PISTA
	NIL

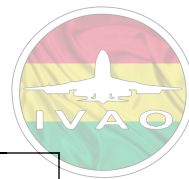
SLRQ AD 2.15	OTRAS LUCES, FUENTE SECUNDARIA DE ENERGIA
	NIL

SLRQ AD 2.16	ÁREA DE ATERRIZAJE DE HELICÓPTEROS
	NIL

SLRQ AD 2.17 ESPACIO AÉREO ATS

1	Designación y límites laterales	CTR Rurrenabaque Círculo de 15 NM de RDO centrado en el NDB 142545S/0673004W
2	Límites verticales	GND hasta 6 000 FT MSL
3	Clasificación del espacio aéreo	C
4	Distintivo de llamada de la dependencia ATS Idioma(s)	TWR Rurrenabaque Español
5	Altitud de transición	6 000 FT MSL
6	Observaciones	Aeródromo controlado

SLRQ AD 2.18 INSTALACIONES DE COMUNICACIONES ATS



<i>Designación del servicio</i>	<i>Distintivo de Llamada</i>	<i>Frecuencia</i>	<i>Horas de funcionamiento</i>	<i>Observaciones</i>
1	2	3	4	5
TWR/APP	Torre Rurrenabaque	118,1 MHZ	HJ	NIL
G/A/G	Radio Rurrenabaque	6 622 KHZ	HJ	

SLRQ AD 2.19 RADIOAYUDAS PARA LA NAVEGACIÓN Y EL ATERRIZAJE

<i>Tipo de ayuda, MAG VAR tipo de OPS respaldadas (Para VOR/ILS/MLS, se indica declinación)</i>	<i>ID</i>	<i>Frecuencia</i>	<i>Horas de funcionamiento</i>	<i>Coordenadas del emplazamiento de la antena transmisora</i>	<i>Elevación de la antena transmisora del DME</i>	<i>Observaciones</i>
1	2	3	4	5	6	7
NDB (8° W/2012)	RBQ	330 KHZ	HJ	14 25 45.2S 067 30 03.5W	NIL	

SLRQ AD 2.20	REGLAMENTOS DE TRÁNSITO LOCALES
	NIL

SLRQ AD 2.21	PROCEDIMIENTOS DE ATENUACION DEL RUIDO
	NIL

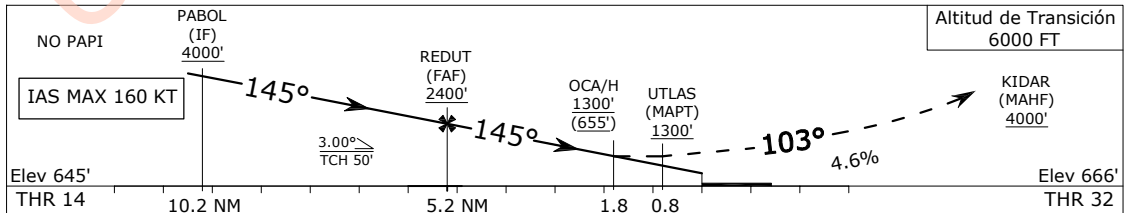
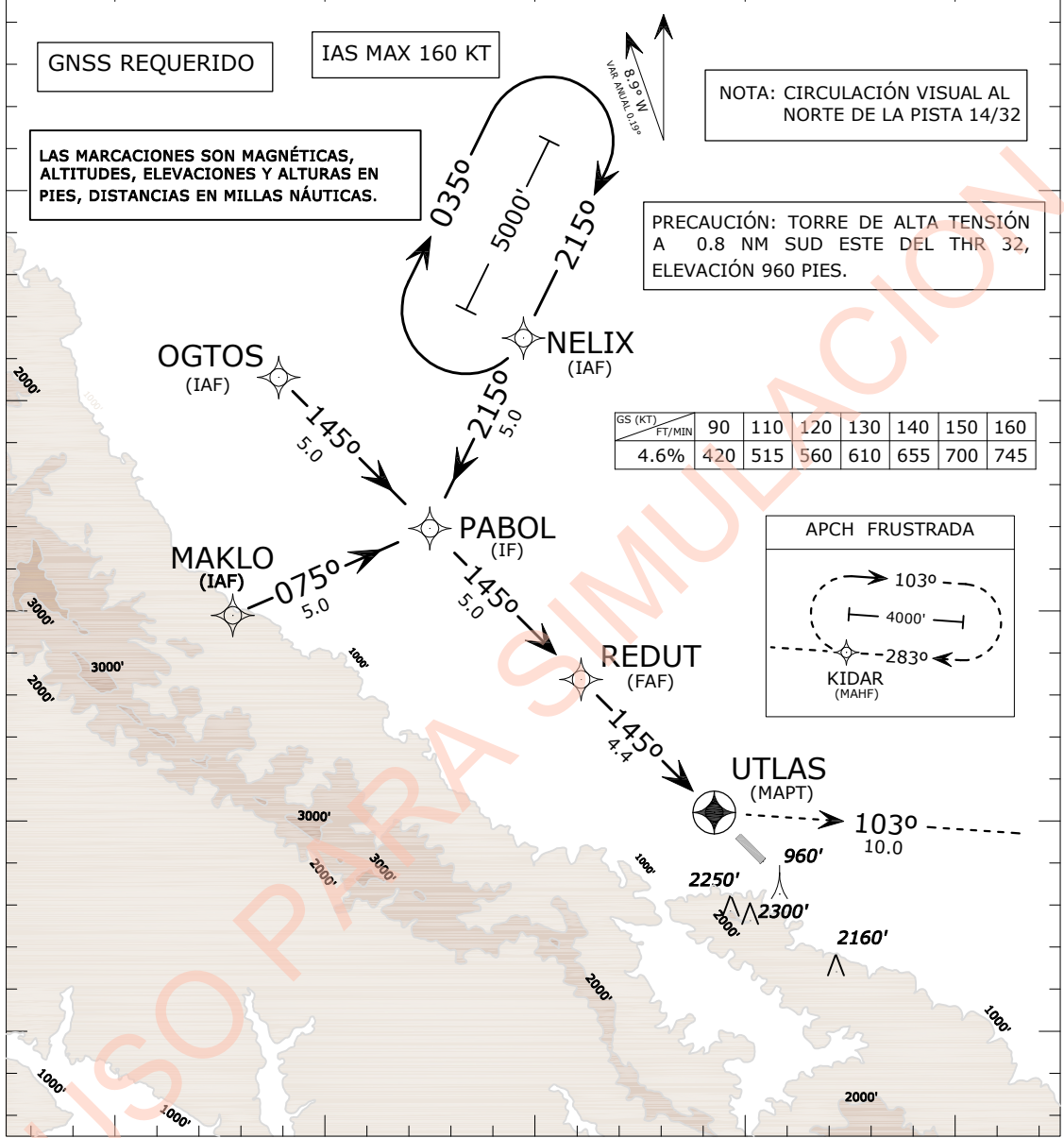
SLRQ AD 2.22	PROCEDIMIENTOS DE VUELO
	NIL

SLRQ AD 2.23	INFORMACIÓN ADICIONAL
	NIL

SLRQ AD 2.24	CARTAS RELATIVAS AL AERÓDROMO
	NIL



RURRENABAQUE RURRENABAQUE				ALT TRANS 6000'	ACC 128,2 MZH TWR 118,1 MZH G/A/G 6622 KHZ	IAC - SLRQ RNAV GNSS Y RWY 14		
RNAV	ALT MNM REDUT 2400 FT	APCH FINAL TR 145°	OCA/H 1300' (605')	ARP: 14° 25' 38" S 067° 29' 51" W	TAA IZQUIERDA	TAA CENTRO	TAA DERECHA	
APROXIMACIÓN FRUSTRADA: INICIAR EN UTLAS (MAPT) VIRAJE IZQUIERDA EN ASCENSO A 4000 PIES (4.6%) DIRECTO A KIDAR, INGRESAR A HLDG 283° DERECHA Y SOLICITAR INSTRUCCIONES AL ATC.					ELEV AD 666 FT ELEV THR 14 645 FT Las alturas están referidas al THR 14			



C A T	APCH DIRECTA		CIRCULACION VISUAL		DISTANCIA FAF-MAPT 4.4 NM									
	LNVAV OCA/H	VISIBILIDAD	LNVAV OCA/H	VISIBILIDAD	DISTANCIA AL THR									
		ALS	WO ALS	ALS	WO ALS	5.2	4	3	2	1.8				
A	1300' (655')	-	1600 M	1300' (655')	-	1900 M	2400' (1755')	1970' (1325')	1650' (1005')	1330' (685')	1300' (655')			
B			1600 M	1800' (1155')		1900 M	Velocidad KT	90	110	120	130	140	150	160
C			2000 M	2300' (1655')		2500 M	FAF/MAPT MIN:SEC	2:56	2:24	2:12	2:02	1:53	1:46	1:39
D	-	-	-	-	-	Velocidad Vertical FT/MIN	478	584	637	690	743	796	849	

CAMBIO: NUEVA CARTA

**RURRENABAQUE / RURRENABAQUE
SLRQ - IAC RNAV/GNSS Y RWY 14**



Número de Serie	Descriptor de Trayectoria	Identificador del Punto de Recorrido	Sobrevuelo	Derrota Próximo WPT °MAG(°T)	Variación Magnética	Distancia Próximo WPT (NM)	Dirección del Viraje	Altitud (FT)	Velocidad (KT)	VPA/TCH	ESP. NAV.
001	IF	MAKLO	-	-	-	-	-	+ 5800	-160	-	RNAV 1/RNP APCH
002	TF	PABOL	-	075° (065.69°)	+8.97	5.0	-	+ 4000	-	-	RNAV 1/RNP APCH
001	IF	OGTOS	-	-	-	-	-	+ 5000	-160	-	RNAV 1/RNP APCH
002	TF	PABOL	-	145° (135.68°)	+8.97	5.0	-	+ 4000	-	-	RNAV 1/RNP APCH
001	IF	NELIX	-	-	-	-	-	+ 5500	-160	-	RNAV 1/RNP APCH
002	TF	PABOL	-	215° (205.65°)	+8.97	5.0	-	+ 4000	-	-	RNAV 1/RNP APCH
001	IF	PABOL	-	-	+8.97	-	-	+ 4000	-	-	RNAV 1/RNP APCH
002	TF	REDUT	-	145° (135.68°)	+8.97	5.0	-	@ 2400	-	3.0° / 50'	RNAV 1/RNP APCH
003	TF	UTLAS	Y	145° (135.70°)	+8.97	4.4	-	@ 1300	-	-	RNAV 1/RNP APCH
004	CF	KIDAR	-	103° (094.02°)	+8.97	10.0	L	+ 4000	-	-	RNAV 1/RNP APCH
005	HM	KIDAR	-	283° (273.99°)	+8.97	-	R	+ 4000	-	-	RNAV 1/RNP APCH

Identificador del Punto de Recorrido	LAT SUR (seg)	LONG OESTE (seg)	LAT SUR (min)	LONG OESTE (min)
MAKLO (IAF)	14° 20' 06,43"	067° 42' 11,73"	14° 20,107'	067° 42,195'
NELIX (IAF)	14° 13' 30,74"	067° 35' 16,41"	14° 13,512'	067° 35,274'
OGTOS (IAF)	14° 14' 26,80"	067° 41' 06,02"	14° 14,447'	067° 41,100'
PABOL (IF)	14° 18' 02,34"	067° 37' 30,15"	14° 18,039'	067° 37,503'
REDUT (FAF)	14° 21' 37,92"	067° 33' 54,25"	14° 21,632'	067° 33,904'
UTLAS (MAPT)	14° 24' 47,80"	067° 30' 44,08"	14° 24,797'	067° 30,735'
KIDAR (MAHF)	14° 25' 29,82"	067° 20' 27,31"	14° 25,497'	067° 20,455'