



**PUBLICACION DE INFORMACION
AERONAUTICA**

AERÓDROMOS 2

NACIONAL

CAP. AV. SELIN ZEITUN LÓPEZ

Riberalta - SLRI

USO PARA SIMULACION



AD 2. AERÓDROMOS

SLRI AD 2.1 INDICADOR DE LUGAR Y NOMBRE DEL AERÓDROMO

SLRI – Cap. Av. Selin Zeitun López/RIBERALTA

SLRI AD 2.2 DATOS GEOGRÁFICOS Y ADMINISTRATIVOS DEL AERÓDROMO

1	Coordenadas del ARP y emplazamiento en el AD	11 00 36S 066 04 22W Ubicado a 880 M del THR 14
2	Dirección y distancia desde (ciudad)	1.8 KM al O
3	Elevación/temperatura de referencia	142 M (463 FT)/ 35°C (2017)
4	Ondulación Geoidal en la PSN ELEV AD	26 M
5	MAG VAR/Cambio anual	10°W (2012) / 0,18°
6	Administración, dirección, teléfono, telefax, télex, AFS del AD	Administración de Aeropuertos y Servicios Auxiliares a la Navegación Aérea (AASANA) Aeródromo Riberalta Teléfono: 38522350 AFTN: SLRIYGYB Riberalta – Bolivia
7	Tipos de tránsito permitidos (IFR/VFR)	IFR/VFR
8	Observaciones	NIL

SLRI AD 2.3 HORAS DE FUNCIONAMIENTO

1	Administración del AD	HJ
2	Aduanas e inmigración	NIL
3	Dependencias de sanidad	NIL
4	Oficina de notificación AIS	NIL
5	Oficina de notificación ATS (ARO)	NIL
6	Oficina de notificación MET	0900-2300
7	ATS	HJ
8	Abastecimiento de combustible	MON a SUN 1100-2200
9	Servicios de escala	NIL
10	Seguridad	NIL
11	Descongelamiento	NIL
12	Observaciones	NIL

SLRI AD 2.4 INSTALACIONES Y SERVICIOS DE ESCALA

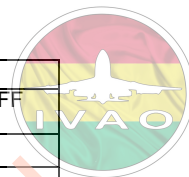
1	Instalaciones de manipulación de la carga	NIL
2	Tipos de combustible/lubricante	JET FUEL A-1 / AVGAS 100 / NIL
3	Instalaciones/capacidad de reabastecimiento	JET FUEL A-1 - Tanque de almacenamiento 40 000 litros - Cisterna 7 600 litros - Suministro 500 litros/MIN AVGAS 100 - Tanque de almacenamiento 40 000 litros - Gabinete - Suministro 120 litros/MIN
4	Instalaciones de descongelamiento	NIL
5	Espacio de hangar para aeronaves visitantes	NIL
6	Instalaciones para reparaciones de aeronaves visitantes	NIL
7	Observaciones	NIL

SLRI AD 2.5 INSTALACIONES Y SERVICIOS PARA LOS PASAJEROS

1	Hoteles	En la ciudad
2	Restaurantes	En la ciudad
3	Transportes	Alquiler de taxi y taxi moto desde el AD
4	Instalaciones y servicios médicos	Hospital en la ciudad
5	Oficinas bancarias y de correos	En la ciudad
6	Oficina de turismo	En la ciudad
7	Observaciones	NIL

SLRI AD 2.6 SERVICIOS DE SALVAMENTO Y DE EXTINCIÓN DE INCENDIOS

1	<i>Categoría del AD para la extinción de incendios</i>	CAT 5
2	<i>Equipo de salvamento</i>	Autobomba de 5400 Litros agua, 300 Litros AFFF y 250 KG PQS
3	<i>Capacidad para retirar aeronaves inutilizadas</i>	NIL
4	<i>Observaciones</i>	NIL



SLRI AD 2.7	DISPONIBILIDAD SEGÚN LA ESTACIÓN DEL AÑO - REMOCIÓN DE OBSTÁCULOS EN LA SUPERFICIE	
	NIL	

SLRI AD 2.8 DATOS SOBRE LA PLATAFORMA, CALLES DE RODAJE Y PUNTOS/POSICION DE VERIFICACIÓN

1	<i>Superficie y resistencia de la plataforma</i>	Superficie: Pavimento flexible Resistencia: PCN 23/F/B/Y/U
2	<i>Emplazamiento y elevación del punto de verificación de altímetro</i>	Anchura: 12 M Superficie: Pavimento flexible Resistencia: PCN 23/F/B/Y/U
3	<i>Emplazamiento y elevación ACL</i>	No establecido
4	<i>Puntos de verificación VOR/INS</i>	NIL
5	<i>Observaciones</i>	NIL

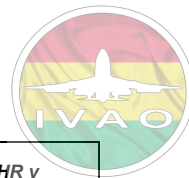
SLRI AD 2.9	SISTEMA DE GUÍA Y CONTROL DEL MOVIMIENTO EN LA SUPERFICIE Y SEÑALES	
	NIL	

SLRI AD 2.10	OBSTÁCULOS DEL AERÓDROMO	
	NIL	

SLRI AD 2.11 INFORMACIÓN METEOROLÓGICA PROPORCIONADA

1	<i>Oficina MET asociada</i>	RIBERALTA
2	<i>Horas de servicio</i> <i>Oficina MET fuera de horario</i>	0900-2300 NIL-
3	<i>Oficina responsable de la preparación TAF</i> <i>Períodos de validez</i>	NIL NIL
4	<i>Tipo de pronóstico de tendencia</i> <i>Intervalo de emisión</i>	NIL
5	<i>Aleccionamiento/consulta proporcionados</i>	NIL
6	<i>Documentación de vuelo</i> <i>idioma(s) utilizado(s)</i>	Español
7	<i>Cartas y demás información disponible para aleccionamiento o consulta</i>	NIL
8	<i>Equipo suplementario disponible para proporcionar información</i>	Teléfono 3 8522350
9	<i>Dependencia ATS que reciben información</i>	TWR Riberalta
10	<i>Información adicional (limitación de servicio, etc.)</i>	NIL

SLRI AD 2.12 CARACTERÍSTICAS FÍSICAS DE LAS PISTAS



Designadores NR RWY	BRG GEO	Dimensiones de RWY (M)	Resistencia (PCN) y superficie de RWY y SWY	Coordenadas THR RWY y coordenadas THR de ondulación geoidal	Elevación THR y elevación máxima de TDZ de precisión APP RWY
1	2	3	4	5	6
14	126,91°	1 739 x 21	23/F/B/Y/U Pavimento flexible	11 00 20,72S 066 04 46,93W GUND 26 M	THR 134M (440 FT)
32	306,91°	1 739 x 21	23/F/B/Y/U Pavimento flexible	11 00 54,63S 066 04 01,06W GUND 26 M	THR 141M (463 FT)
Pendiente de RWY-SWY	Dimensiones SWY (M)	Dimensiones CWY (M)	Dimensiones de Fanja (M)	OFZ	Observaciones
7	8	9	10	11	12
+0,41 %	NIL	NIL	NIL	NIL	
-0,41 %	NIL	NIL	NIL	NIL	

SLRI AD 2.13	DISTANCIAS DECLARADAS
	NIL

SLRI AD 2.14	LUCES DE APROXIMACIÓN Y DE PISTA
	NIL

SLRI AD 2.15 OTRAS LUCES, FUENTE SECUNDARIA DE ENERGIA

1	Emplazamiento, características y horas de funcionamiento ABN/IBN	NIL
2	Emplazamiento LDI y LGT Emplazamiento anemómetro LGT	NIL
3	Luces de borde y eje de TWY	NIL
4	Fuente auxiliar de energía/tiempo de conmutación	Fuente auxiliar de energía LISTER para todas las luces en el AD. Tiempo conmutación: 3 MIN

SLRI AD 2.16	ÁREA DE ATERRIZAJE DE HELICÓPTEROS
	NIL

SLRI AD 2.17 ESPACIO AÉREO ATS

1	Designación y límites laterales	CTR Riberalta Círculo de 15 NM de RDO centrado en el ARP 110036S-0660422W
2	Límites verticales	GND hasta 5 000 FT MSL
3	Clasificación del espacio aéreo	C
4	Distintivo de llamada de la dependencia ATS Idioma(s)	TWR Riberalta Español
5	Altitud de transición	5 000 FT MSL
6	Observaciones	Aeródromo controlado

SLRI AD 2.18 INSTALACIONES DE COMUNICACIONES ATS



<i>Designación del servicio</i>	<i>Distintivo de Llamada</i>	<i>Frecuencia</i>	<i>Horas de funcionamiento</i>	<i>Observaciones</i>
1	2	3	4	5
TWR	Torre Riberalta	118,1 MHZ	HJ	NIL
G/A/G	Radio Riberalta	6 622 KHZ	HJ	

SLRI AD 2.19	RADIOAYUDAS PARA LA NAVEGACIÓN Y EL ATERRIZAJE	→
	NIL	

SLRI AD 2.20	REGLAMENTOS DE TRÁNSITO LOCALES
	NIL

SLRI AD 2.21	PROCEDIMIENTOS DE ATENUACION DEL RUIDO
	NIL

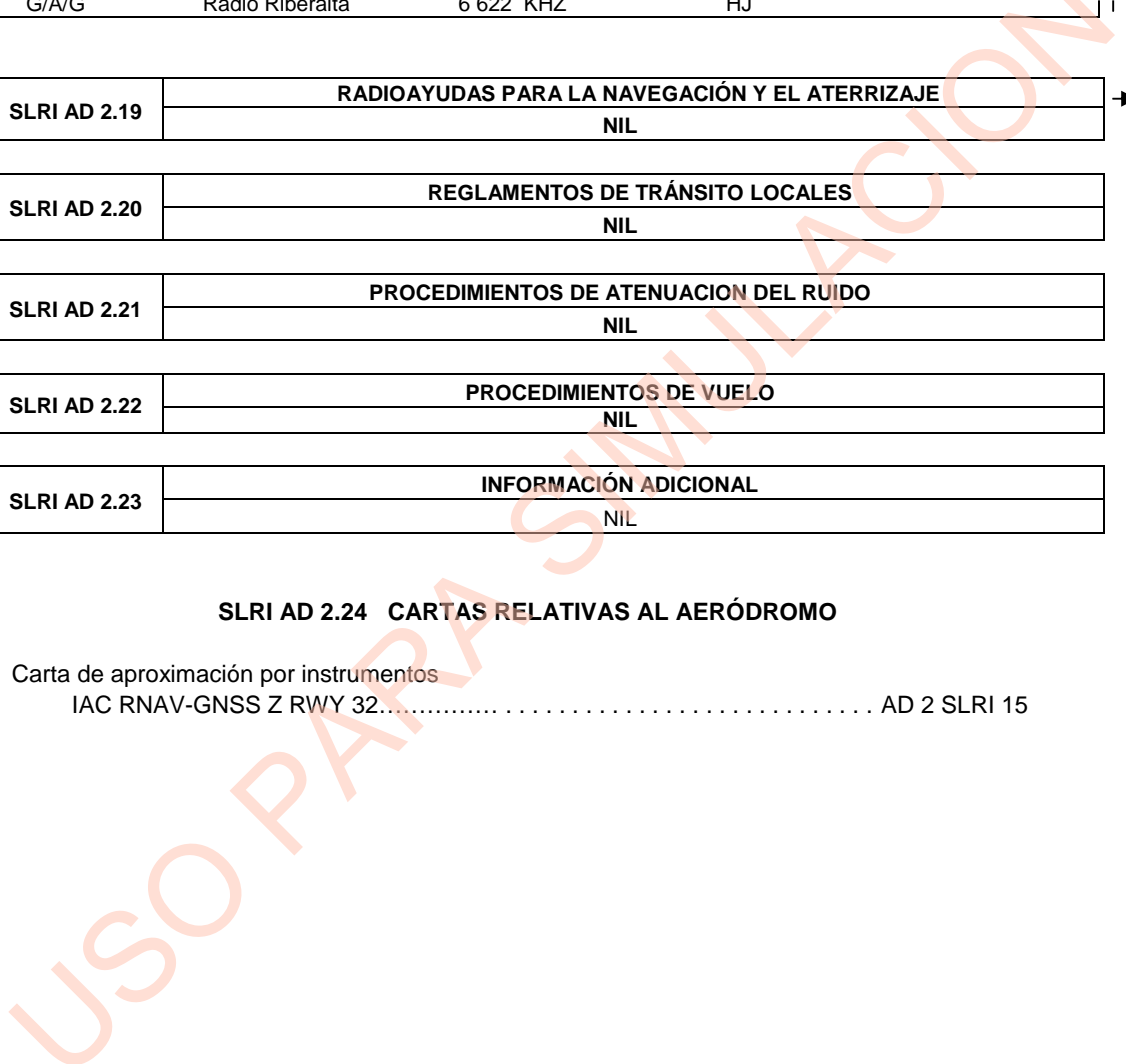
SLRI AD 2.22	PROCEDIMIENTOS DE VUELO
	NIL

SLRI AD 2.23	INFORMACIÓN ADICIONAL
	NIL

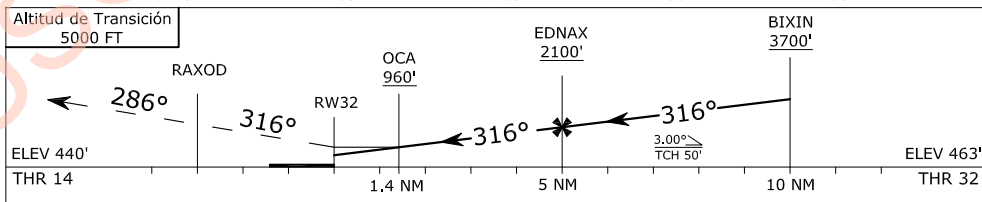
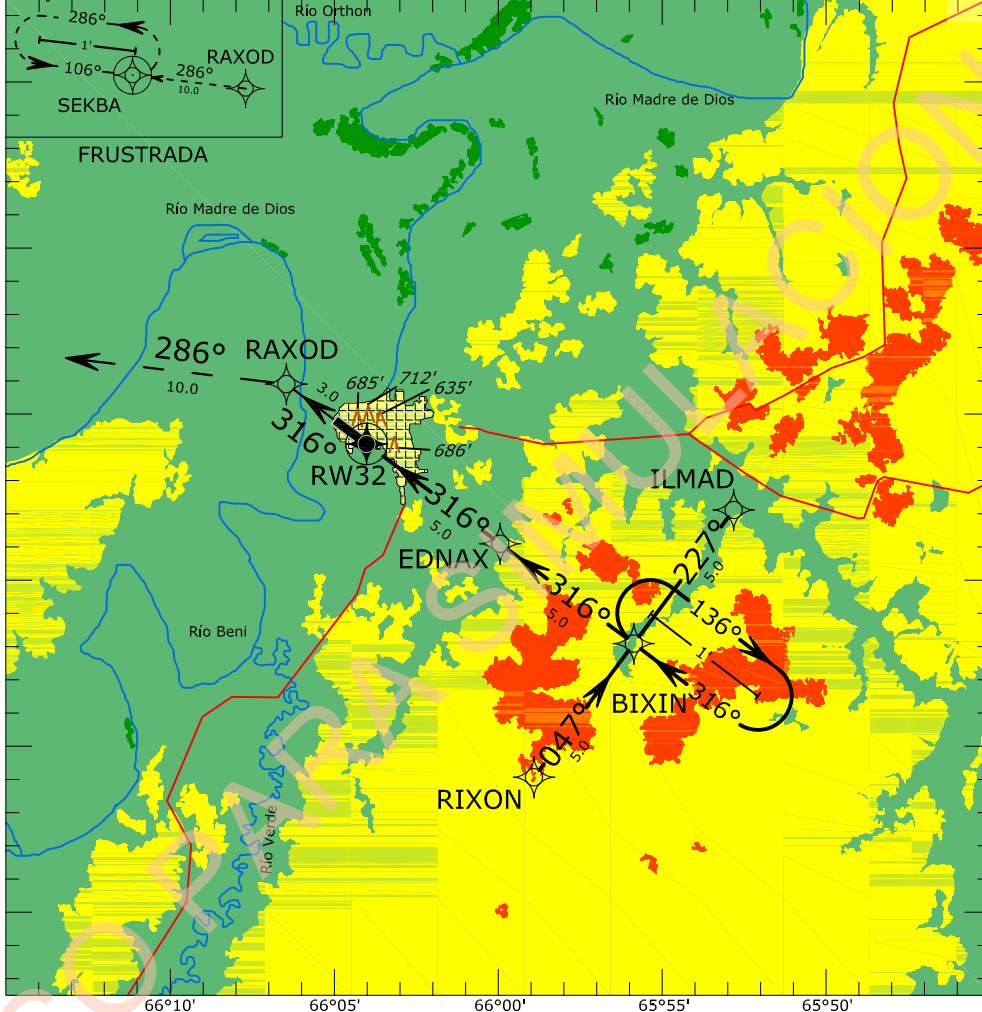
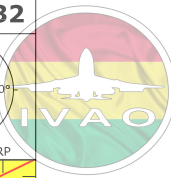
SLRI AD 2.24 CARTAS RELATIVAS AL AERÓDROMO

Carta de aproximación por instrumentos

IAC RNAV-GNSS Z RWY 32..... AD 2 SLRI 15



RIBERALTA CAP. AV. SELIN ZEINTUN LOPEZ	RNAV	ALT MNM EDNAX 2100 FT	ACC 128,2 MHZ	IAC - SLRI RNAV GNSS Z RWY 32
	APCH FINAL TR 316°	OCA/H 960' (495')	TWR 118,1 MHZ	
APROXIMACIÓN FRUSTRADA: Iniciar en el RW32 (MAPT), en ascenso a 4000 pies directo a RAXOD (MATF), viraje izquierda directo a SEKBA (MAHF) ingresar HLDG 106° izquierda y solicitar instrucciones al ATC. No se admiten virajes antes del MAPT.			G/A/G 6622 KHZ	ESCALA VERTICAL (AMSL) 600 FT 500 FT 400 FT 300 FT VAR ANUAL 0.17% MSA 25 NM ARP
			ELEV AD 463 FT ELEV THR 32 463 FT Las alturas están referidas al THR 32	



C A T	APCH DIRECTA		CIRCULACION VISUAL		DISTANCIA FAF-MAPT 5NM														
	LNAV	OCA/H	ALS	WO ALS	OCA/H	ALS	WO ALS	DISTANCIA NM	5	4	3	2	1.4						
A	960'	(495')	-	1600 M	1200'	(700')	-	1900 M	Altitud/Altura (FT)	2110'	(1590')	1790'	(1280')	1470'	(960')	1150'	(640')	960'	(500')
B	960'	(495')	-	1600 M	1200'	(700')	-	1900 M	Velocidad KT	90	110	120	130	140	150	160			
C	-	-	-	-	-	-	-	-	FAF/MAPT MIN:SEC	3:20	2:44	2:30	2:19	2:09	2:00	1:53			
D	-	-	-	-	-	-	-	-	Velocidad Vertical FT/MIN	500	600	650	700	750	800	850			