



PUBLICACION DE INFORMACION

AERONAUTICA

AERÓDROMOS 2

INTERNACIONAL

EL ALTO

La Paz - SLLP

USO PARA SIMULACION

AD 2. AERODROMOS



SLLP AD 2.1 INDICADOR DE LUGAR Y NOMBRE DEL AERODROMO

SLLP - El Alto/LA PAZ/INTL

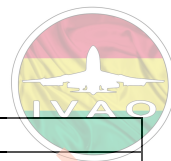
SLLP AD 2.2 DATOS GEOGRAFICOS Y ADMINISTRATIVOS DEL AERODROMO

1	<i>Coordenadas del ARP y emplazamiento en el AD</i>	163045S - 0681132W Ubicado a 2 000 M del THR 28 y a 100 M al N del RCL aproximadamente
2	<i>Dirección y distancia desde (ciudad)</i>	Ciudad El Alto, La Paz - Bolivia 4,8 KM de la Plaza Principal (Ciudad La Paz) (14 KM por la Autopista, 30 minutos en taxi)
3	<i>Elevación/temperatura de referencia</i>	4 058 M (13 314 FT) / 17°C (2017)
4	<i>Ondulación Geoidal en la PSN ELEV AD</i>	50,45 M
5	<i>MAG VAR/Cambio anual</i>	7° W (2015) / 0,18°
6	<i>Administración, dirección, teléfono, telefax, télex, AFS del AD</i>	SABSA (Servicios de Aeropuertos Bolivianos S.A.) Aeropuerto El Alto Internacional Gerencia de Aeropuerto Teléfono: (591) 2 2157302 Fax: (591) 2 2157400 AFTN: NIL La Paz – Bolivia
7	<i>Tipos de tránsito permitidos (IFR/VFR)</i>	IFR/VFR
8	<i>Observaciones</i>	Servicios ATS/COM/MET – AASANA

SLLP AD 2.3 HORAS DE FUNCIONAMIENTO

1	<i>Administración del AD</i>	H24
2	<i>Aduanas e inmigración</i>	H24
3	<i>Dependencias de sanidad</i>	H24
4	<i>Oficina de notificación AIS</i>	H24
5	<i>Oficina de notificación ATS (ARO)</i>	H24
6	<i>Oficina de notificación MET</i>	H24
7	<i>ATS</i>	H24
8	<i>Abastecimiento de combustible</i>	H24
9	<i>Servicios de escala</i>	H24
10	<i>Seguridad</i>	H24
11	<i>Descongelamiento</i>	NIL
12	<i>Observaciones</i>	NIL

SLLP AD 2.4 INSTALACIONES Y SERVICIOS DE ESCALA



1	<i>Instalaciones de manipulación de la carga</i>	Montacargas diferentes tonelajes
2	<i>Tipos de combustible/lubricante</i>	AVGAS 100, JET FUEL A-1, / NIL
3	<i>Instalaciones/capacidad de reabastecimiento</i>	Tanques de almacenamiento AVGAS: 40 000 litros JET FUEL A-1: 100 000 litros Cisternas: 1 AVGAS 4 JET FUEL A-1
4	<i>Instalaciones de descongelamiento</i>	NIL
5	<i>Espacio de hangar para aeronaves visitantes</i>	NIL
6	<i>Instalaciones para reparaciones de aeronaves visitantes</i>	Plataforma militar a 1 Km del edificio terminal
7	<i>Observaciones</i>	Aeronaves vuelos NO REGULARES deben solicitar autorización previa de SABSA para pernocte en el AD.

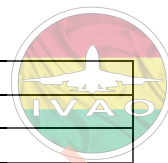
SLLP AD 2.5 INSTALACIONES Y SERVICIOS PARA LOS PASAJEROS

1	<i>Hoteles</i>	Hoteles en las ciudades de El Alto y La Paz
2	<i>Restaurantes</i>	En el AD y en la ciudad
3	<i>Transportes</i>	Taxis H24 y minibuses
4	<i>Instalaciones y servicios médicos</i>	En el AD Servicio de Unidad Médica Aeroportuaria. Hospitales y Clínicas en la ciudad de El Alto y La Paz
5	<i>Oficinas bancarias y de correos</i>	Cajeros automáticos: H24 Casa de cambio: H24 Correos: MON-FRI 1100 – 1800 SAT 1200 - 1700
6	<i>Oficina de turismo</i>	En el AD BTN 0900-0100 y en la ciudad
7	<i>Observaciones</i>	NIL

SLLP AD 2.6 SERVICIOS DE SALVAMENTO Y DE EXTINCIÓN DE INCENDIOS

1	<i>Categoría del AD para la extinción de incendios</i>	CAT 7
2	<i>Equipo de salvamento</i>	Dos vehículos ARFF (14.250 litros Agua/Espuma AFFF al 3% y 250 Kg de polvo químico seco) Equipos y Herramientas ARFF.
3	<i>Capacidad para retirar aeronaves inutilizadas</i>	Remolcador en el AD Equipo pesado fuera del AD Aeronave más grande que se puede trasladar: B757-200
4	<i>Observaciones</i>	Teléfono de contacto del encargado de coordinar las operaciones de retiro de aeronaves inutilizadas: +591 69411740

**SLLP AD 2.7 DISPONIBILIDAD SEGÚN LA ESTACIÓN DEL AÑO -
REMOCIÓN DE OBSTÁCULOS EN LA SUPERFICIE**



1	<i>Tipos de equipo de limpieza</i>	Manual, Limpiadora de granizo
2	<i>Prioridades de limpieza</i>	RWY 10/28, TWY y APN
3	<i>Observaciones</i>	NIL

**SLLP AD 2.8 DATOS SOBRE LA PLATAFORMA, CALLES DE RODAJE
Y PUNTOS/POSICION DE VERIFICACION**

1	<i>Superficie y resistencia de la plataforma</i>	PRINCIPAL Superficie: Pavimento Rígido Resistencia: PCN 41/R/A/X/U AUXILIAR Superficie: Pavimento Rígido Resistencia: PCN 57/R/B/X/T
2	<i>Anchura, superficie y resistencia de las calles de rodaje</i>	Calles de rodaje: A, B y C Anchura: 23 M Superficie: Pavimento Rígido Resistencia: PCN 41/R/A/X/U
3	<i>Emplazamiento y elevación del punto de verificación de altímetro</i>	Emplazamiento: En plataforma Elevación: 4 056 M (13 307 FT)
4	<i>Puntos de verificación VOR</i>	Punto espera TWY "B"
4	<i>Puntos de verificación INS</i>	NIL
5	<i>Observaciones</i>	NIL

**SLLP AD 2.9 SISTEMA DE GUÍA Y CONTROL DEL MOVIMIENTO
EN LA SUPERFICIE Y SEÑALES**

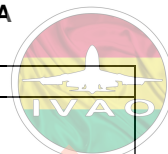
1	<i>Uso de signos ID en los puestos de aeronaves Líneas de guía TWY y sistemas de guía visual de atraque y estacionamiento de los puestos de aeronaves</i>	Señales de guía de rodaje, eje, borde, intersecciones RWY y TWY Línea de guía en plataforma. Señales de guía de estacionamiento en plataforma
2	<i>Señales y LGT de RWY y TWY</i>	Señales RWY: Umbral, designador de pista, eje de pista, borde de pista, zona de toma de contacto, punto de visada. Señales TWY: Eje de calle de rodaje, borde de calle de rodaje, punto de espera para ingreso a pista. Luces RWY: Aproximación CAT I, Umbral de pista, Indicador de umbral, barra de ala, borde de pista, extremo de pista, Luces TWY: Borde de calles de rodaje
3	<i>Barras de parada</i>	TWY A , B y C
4	<i>Observaciones</i>	Área de giro THR/10, de 65 M de ancho, resistencia PCN 41/R/A/X/U

SLLP AD 2.10 OBSTÁCULOS DEL AERÓDROMO



<i>En las áreas de aproximación/TKOF</i>			<i>En el área de circuito y en el AD</i>		<i>Observaciones</i>
1			2		3
<i>RWY/área afectada</i>	<i>Tipo de Obstáculo Elevación Señales y LGT</i>	<i>Coordenadas WGS-84 **</i>	<i>Tipo de obstáculo Elevación Señales y LGT</i>	<i>Coordenadas WGS-84 **</i>	
a	b	c	a	b	
			Antena Canal 7	16 29 53,25S	** (calculadas)
			4 189 M	068 09 49,19W	
			a 2 693,28 M del ARP		
10 APCH	NIL		Antena Radio Illimani	16 29 59,85S	
28 TKOF	NIL		4 187,47 M	068 09 46,05W	
			a 2 644,53 M del ARP		
10 TKOF	Antena Canal 45	16 30 50,52S	Antena ENTEL	16 29 54,99S	
28 APCH	4 134,51 M	068 09 06,81W	4 173,30 M	068 09 48,26W	
	a 2 251,18 M del THR 28		a 2 681,51 M del ARP		
			LGTD		
10 TKOF	Antena Chasqui	16 30 50,11S	Antena Paredes	16 31 29,71S	
28 APCH	4 116,65 M	068 09 07,05W	4 151,41 M	068 08 49,30W	
	a 2 244,23 M del THR 28		a 4 039,86 M del ARP		
			LGTD		
10 TKOF	Casa LATCO	16 30 46,40S	Antena TELECEL	16 31 35,42S	
28 APCH	4 085,17 M	068 09 55,57W	4 135,45 M	068 08 45,79W	
	a 868,26 M del THR 28		a 4 194,99 M del ARP		
10 TKOF	Casa No. 45	16 30 47,70S	Antena ENABOLCO	16 31 35,31S	
28 APCH	4 082,11 M	068 09 56,23W	4 130,38 M	068 08 42,32W	
	a 844,39 M del THR 28		a 4 198,47 M del ARP		
10 TKOF	Casa Isi No. 155	16 30 54,46S	Casa s/n	16 30 30,23S	
28 APCH	4 079,74 M	068 09 58,40W	4 110,11 M	068 09 35,61W	
	a 787,76 M del THR 28		a 2 541,42 M del ARP		
10 TKOF	Casa Dumbo	16 30 50,49S	Hotel Los Andes	16 30 27,59S	
28 APCH	4 078,38 M	068 09 57,14W	4 109,62 M	068 09 47,05W	
	a 814,02 M del THR 28		a 2 235,78 M del ARP		
10 TKOF	Casa No. 69	16 30 48,80S	Iglesia Amor de Dios	16 30 02,62S	
28 APCH	4 078,05 M	068 09 56,60W	4 134,10 M	068 09 50,46W	
	a 831,05 M del THR 28		a 2 429,08 M del ARP		
10 TKOF	U.E. 16 de Julio	16 30 46,02S	Torre con antena	16 30 24,25S	
28 APCH	4 082,26 M	068 09 55,68W	4 118,93 M	068 10 03,91W	
	a 866,52 M del THR 28		a 1 739,69 M del ARP		
			Casa con tanque de agua	16 30 05,14S	
			4 113,36 M	068 10 12,53W	
			a 1 884,59 M del ARP		

SLLP AD 2.11 INFORMACIÓN METEOROLÓGICA PROPORCIONADA



1	Oficina MET asociada	La Paz
2	Horas de servicio Oficina MET fuera de horario	H24 -----
3	Oficina responsable de la preparación TAF Períodos de validez	La Paz 00, 06, 12, 18 UTC P. Val/ 24 HR
4	Tipo de pronóstico de tendencia Intervalo de emisión	TREND Cada hora, período de validez 2 HR
5	Aleccionamiento/consulta proporcionados	Consulta personal
6	Documentación de vuelo Idioma(s) utilizado(s)	TAF – METAR – SIGWX – WINTEM – SIGMET y otros Inglés/Español
7	Cartas y demás información disponible para aleccionamiento o consulta	S1, U70, U50, U30, T4, Imagen SATELITE
8	Equipo suplementario disponible para proporcionar información	INTERNET
9	Dependencia ATS que reciben información	TWR La Paz APP La Paz TMA La Paz ACC La Paz
10	Información adicional (limitación de servicio, etc.)	NIL

SLLP AD 2.12 CARACTERÍSTICAS FÍSICAS DE LAS PISTAS

Designadores NR RWY	BRG GEO	Dimensiones de RWY (M)	Resistencia (PCN) y superficie de RWY y SWY	Coordenadas THR RWY y coordenadas THR de ondulación geoidal	Elevación THR y elevación máxima de TDZ de precisión APP RWY
1	2	3	4	5	6
10	091,12°	4 000 x 46	41/R/A/X/U Pavimento rígido	16 30 45.88S 068 12 39.51W GUND 50,55 M	THR 3 996 M (13 110 FT) TDZ 4 002 M (13 130 FT) APP CAT-1
28	272,12°	4 000 x 46	41/R/A/X/U Pavimento rígido	16 30 50,14S 068 10 24,73W GUND 50,45 M	THR 4 058 M (13 314 FT) Visual

Pendiente de RWY-SWY	Dimensiones SWY (M)	Dimensiones CWY (M)	Dimensiones de franja (M)	OFZ	Observaciones
7	8	9	10	11	12
+ 1.55%	NIL	250 x 180	4 120 x 300	200 x 120	RESA: 90 X 90 M
- 1.55%	NIL	400 x 180	4 120 x 300	200 x 120	RESA: 90 X 90 M

SLLP AD 2.13 DISTANCIAS DECLARADAS



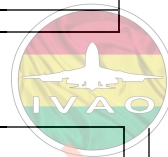
Designador RWY	TORA (M)	TODA (M)	ASDA (M)	LDA (M)	Observaciones
1	2	3	4	5	6
10	4 000	4 250	4 000	4 000	NIL
28	4 000	4 400	4 000	4 000	NIL

SLLP AD 2.14 LUCES DE APROXIMACION Y DE PISTA

Desig- nador RWY	Tipo LGT APCH LEN INTST	Color LGT THR WBAR	VASIS PAPI (MEHT)	LEN, LGT TDZ	Longitud espaciado, color, eje RWY	Longitud espaciado, color, borde RWY	Color WBAR LGT extremo RWY	LEN (M) color LGT SWY	Observaciones
1	2	3	4	5	6	7	8	9	10
10	PALS 500 M LIM (CAT I)	Verde	PAPI Izquierda 2.4° (21 M)	NIL	NIL	4 000 M 60 M Blanca LIH	Roja	NIL	NIL
28	NIL	Verde	PAPI Izquierda 3.2° (19.72 M)	NIL	NIL	4 000 M 60 M Blanca LIH	Roja	NIL	NIL

SLLP AD 2.15 OTRAS LUCES, FUENTE SECUNDARIA DE ENERGIA

1	<i>Emplazamiento, características y horas de funcionamiento ABN/IBN</i>	ABN: 720 M al N y 32 M al W del THR/28, FLG G y W H24
2	<i>Emplazamiento LDI y LGT Emplazamiento anemómetro LGT</i>	NIL Anemómetro: 100 M de THR 10/28 LGTD
3	<i>Luces de borde y eje de TWY</i>	BORDE: Todas las TWY Eje: NIL
4	<i>Fuente auxiliar de energía/tiempo de conmutación</i>	Fuente auxiliar de energía para todas las luces en el AD Tiempo de conmutación: 15 SEC
5	<i>Observaciones</i>	NIL



SLLP AD 2.17 ESPACIO AÉREO ATS

1	<i>Designación y límites laterales</i>	CTR La Paz Círculo de 15 NM de RDO centrado en el VOR 163043S/0681400W
2	<i>Límites verticales</i>	GND hasta 18 000 FT MSL
3	<i>Clasificación del espacio aéreo</i>	C
4	<i>Distintivo de llamada de la dependencia ATS Idioma(s)</i>	APP La Paz Español/Inglés
5	<i>Altitud de transición</i>	18 000 FT MSL
6	<i>Observaciones</i>	Aeródromo controlado

SLLP AD 2.18 INSTALACIONES DE COMUNICACIONES ATS

<i>Designación del servicio</i>	<i>Distintivo de Llamada</i>	<i>Frecuencia</i>	<i>Horas de funcionamiento</i>	<i>Observaciones</i>
1	2	3	4	5
FIC	Radio La Paz	6 622 KHZ	HJ	
ACC	Control La Paz	128,2 MHZ	H24	
APP (TMA)	Terminal La Paz	123,9 MHZ 124,7 MHZ	H24 H24	
APP (CTR)	Aproximación La Paz	119,5 MHZ	H24	
TWR	Torre La Paz	118,3 MHZ	H24	
SMC	Superficie La Paz	121,9 MHZ	H24	GND Control
EMERG		121,5 MHZ	H24	
G/A/G	La Paz Radio	6 622 KHZ 127.1 MHZ	HJ HJ	
		6 649 KHZ	H24	S A M 1
		10 024 KHZ	H24	S A M 1
		5 526 KHZ	H24	S A M 2
		8 855 KHZ	H24	S A M 2
		10 096 KHZ	H24	S A M 2

SLLP AD 2.19 RADIOAYUDAS PARA LA NAVEGACION Y EL ATERRIZAJE



Tipo de ayuda, MAG VAR tipo de OPS respaldadas (Para VOR/ILS/MLS, se indica declinación)	ID	Frecuencia	Horas de funcionamiento	Coordenadas del emplazamiento de la antena transmisora	Elevación de la antena transmisora del DME	Observaciones
1	2	3	4	5	6	7
VOR/DME	PAZ	115,7 MHZ CH 104X	H24	16 30 43.37S 068 14 00.50W	4 060 M	FM THR RWY/10
LLZ/ILS CAT I RWY/28 (7° W /2015)	ILPA	110,3 MHZ	H24	16 30 50.6S 068 10 10.9W		
GP/DME (7° W /2015)		335,0 MHZ CH 40X	H24	16 30 42.0S 068 12 28.4W	4 014 M	GP ANGULO 2.4°
MM (7° W /2015)		75 MHZ	H24	16 30 44.8S 068 13 14.9W		
NDB (7° W /2015)	LPZ	350 KHZ	H24	16 30 28.3S 068 10 08.6W		

SLLP AD 2.20	REGLAMENTOS DE TRÁNSITO LOCALES NIL
---------------------	---

SLLP AD 2.21	PROCEDIMIENTOS DE ATENUACIÓN DEL RUIDO NIL
---------------------	--

SLLP AD 2.22	PROCEDIMIENTOS DE VUELO NIL
---------------------	---------------------------------------

SLLP AD 2.23	INFORMACIÓN ADICIONAL
<p>Restricciones locales de vuelo: No aplicable, circulación por derecha para la pista 28.</p> <p>Despegue pista 10: No autorizados para monomotores, bimotores o multimotores a pistón.</p> <p>Información: Ascenso de globo radio sonda sector Aeródromo, coordenadas 163045S/0681132W, en un radio de 5NM hasta una altura de 18 000 FT MSL, entre horas 1200/1240 y 1600/1800.</p> <p>Observaciones: Área de giro en el Umbral 10 lado izquierdo, ancho 65 M, resistencia PCN/41/R/A/X/U.</p> <p>Exención otorgada al cumplimiento de RAB-137.201 (m). Explotadores aéreos que efectúen operaciones en el AD, deberán considerar en sus manuales de vuelo, como pendiente longitudinal máxima para sus operaciones, un valor mayor o igual a la pendiente longitudinal notificada en AD SLLP 2.12.</p>	

SLLP AD 2.24 CARTAS RELATIVAS AL AERODROMO



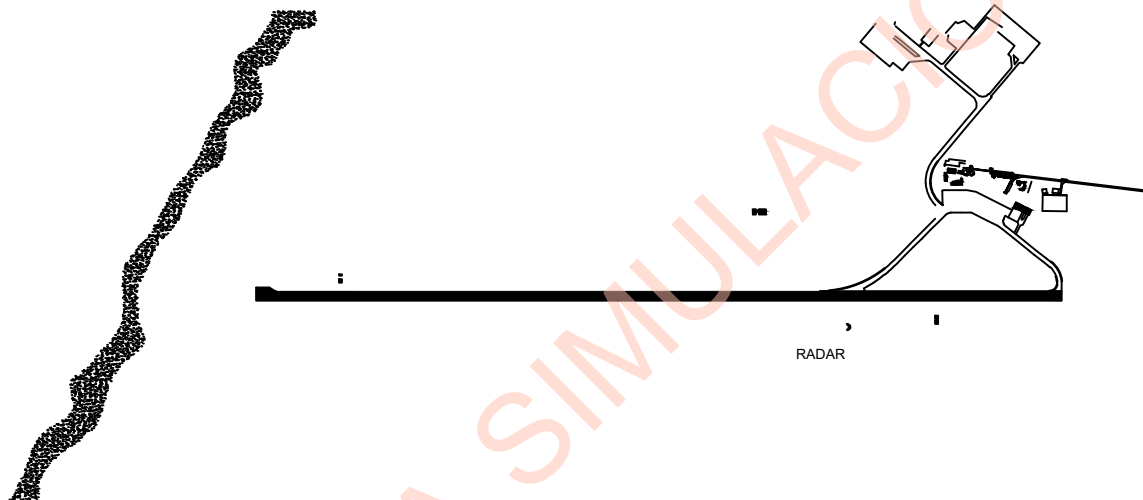
Plano de aeródromo.....	AD 2 SLLP 11
Plano de estacionamiento y atraque de aeronaves.....	AD 2 SLLP 12
Plano de obstáculos de aeródromo – Tipo A.....	AD 2 SLLP 13
Carta topográfica para aproximaciones de precisión RWY 10.....	AD 2 SLLP 15
Carta de área (rutas de salida).....	AD 2 SLLP 17
Carta de área (rutas de llegada).....	AD 2 SLLP 19

Carta de salida normalizada – Vuelo por instrumentos

SID ELAKO 6/KOMPA 6	RWY 10/28.....	AD 2 SLLP 21
SID ELAKO 7/KOMPA 7	RWY 10/28.....	AD 2 SLLP 23
SID KIBUX 1/ELAMU 1	RWY 10/28.....	AD 2 SLLP 25
SID ELAMU 2	RWY 10/28.....	AD 2 SLLP 27
SID KOVIS 1/TEGUM 1/IROBO 1	RWY 10/28.....	AD 2 SLLP 29
SID ARPIS 7/LONAB 1	RWY 10/28.....	AD 2 SLLP 31
SID TERAX 1/DAKOG 1/UREMA 1	RWY 10/28.....	AD 2 SLLP 33
SID KIGAX 1	RWY 28.....	AD 2 SLLP 35
SID RENE 1/REDIR 1/SALCO 1	RWY 28.....	AD 2 SLLP 37

Carta de aproximación por instrumentos

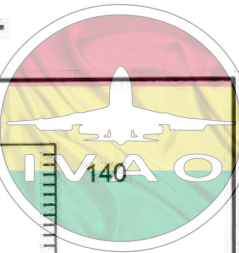
IAC NDB CAT B/C	RWY 10.....	AD 2 SLLP 43
IAC VOR Y	RWY 10.....	AD 2 SLLP 45
IAC VOR Z	RWY 10.....	AD 2 SLLP 47
IAC ILS Y	RWY 10.....	AD 2 SLLP 49
IAC ILS Z	RWY 10.....	AD 2 SLLP 51
IAC ILS V	RWY 10.....	AD 2 SLLP 52
Concentración de aves en las proximidades de los aeródromos.....		AD 2 SLLP 53



USO PARA SIMULACION



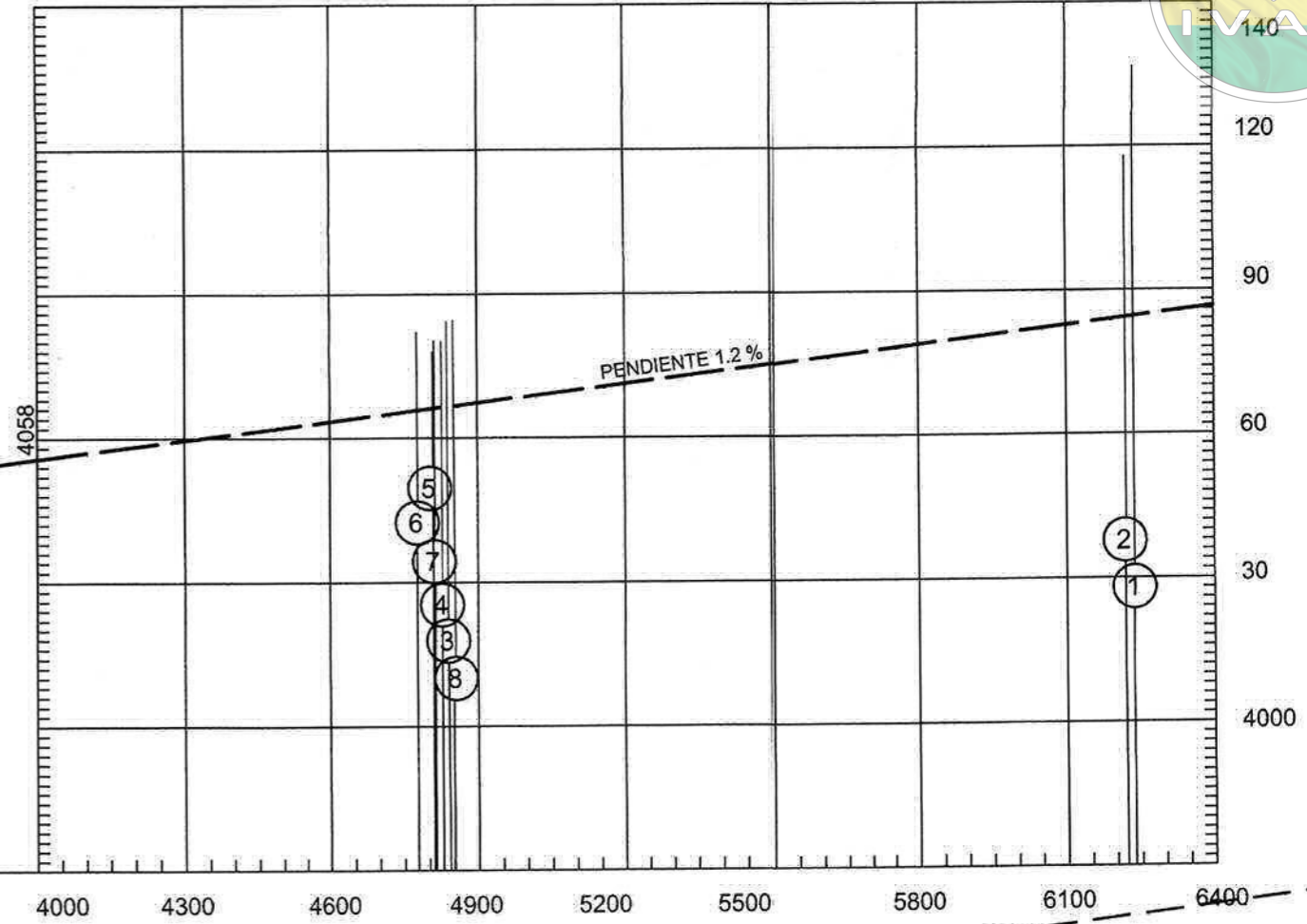
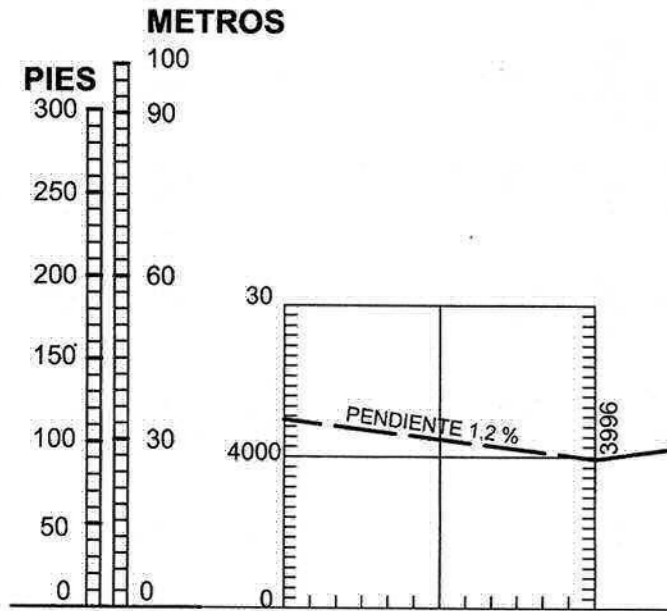
USO PARA SIMULACION



DECLINACION MAGNETICA : 6° W - JUNIO 2005

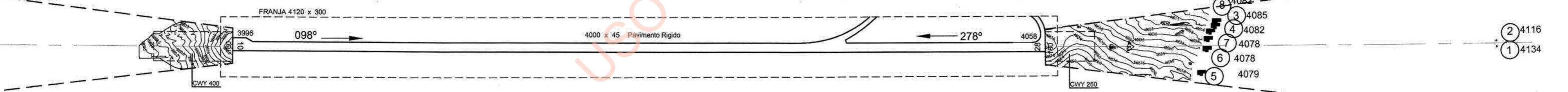
RWY 10 / 28

DISTANCIAS DECLARADAS		
RWY 10		RWY 28
4000	RECORRIDO DE DESPEGUE DISPONIBLE (TORA)	4000
4250	DISTANCIA DE DESPEGUE DISPONIBLE (TODA)	4400
4000	DISTANCIA ACELERACION, PARADA DISPONIBLE (ASDA)	4000
4000	DISTANCIA DE ATERRIZAJE DISPONIBLE (LDA)	4000

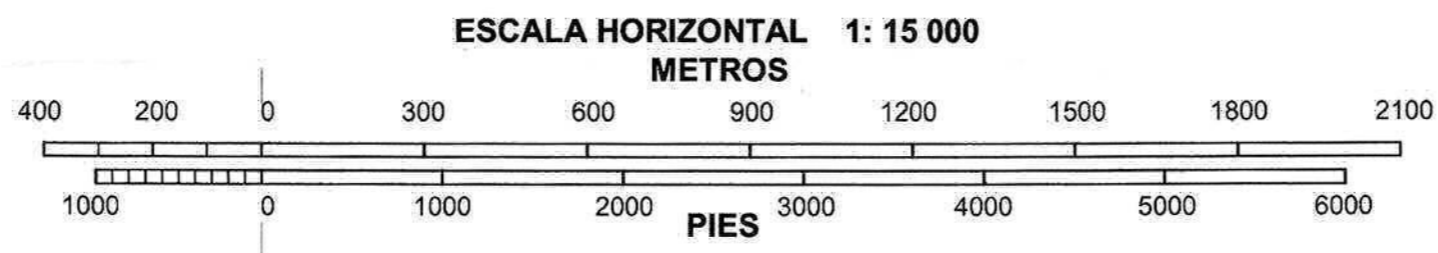


ESCALA VERTICAL 1: 1 500

ESCALA HORIZONTAL 1: 15 000

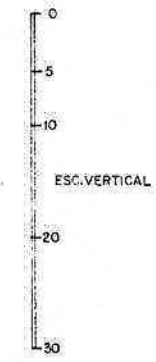
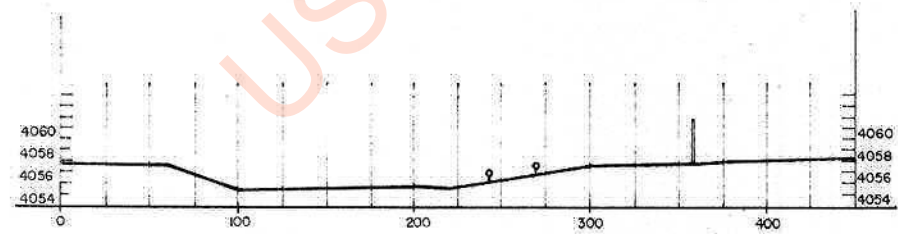
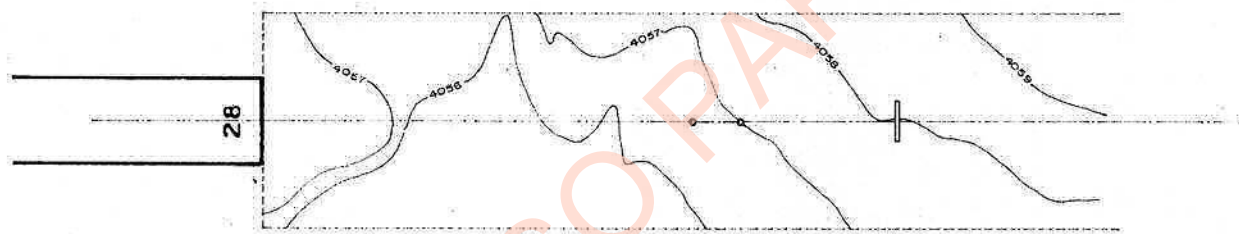
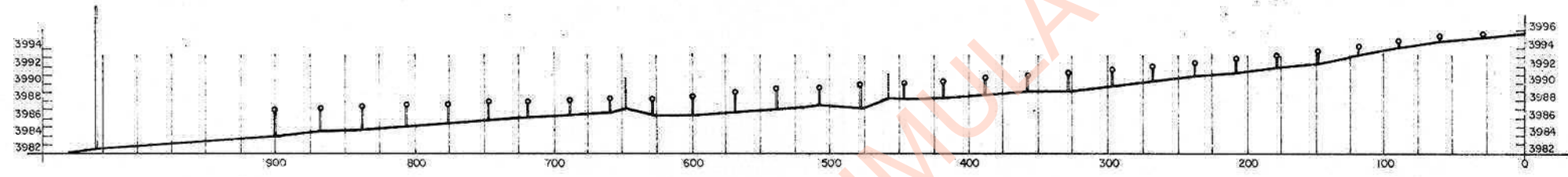
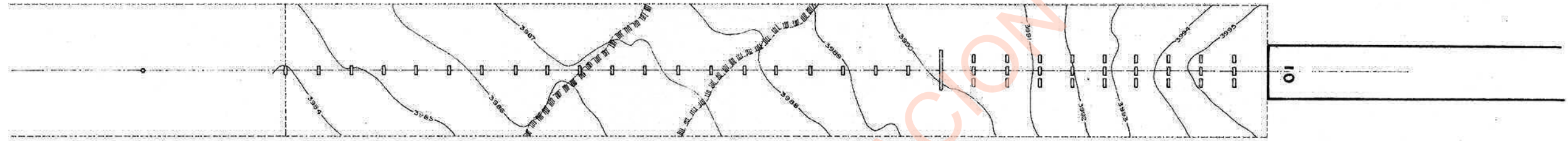


CLAVE	
NUMERO DE IDENTIFICACION	①
CURVAS DE NIVEL	35
EDIFICIO O ESTRUCTURA GRANDE	■
POSTE, TORRE, CAMPANARIO, ANTENA, ETC.	•



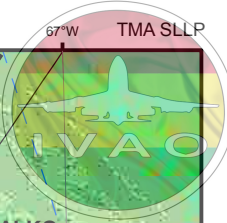
ORDEN DE PRECISION
HORIZONTAL 00 m.
VERTICAL 00 m.

REGISTRO DE ENMIENDA		
NUM.	FECHA	ANOTADA POR



CLAVE		
CURVA DE NIVEL		
PERFIL DEL EJE		
RIO		
LUCES DE APROXIMACION		
REGISTRO DE ENMIENDA		
No	FECHA	ANOTADO POR:

RUTAS DE SALIDA



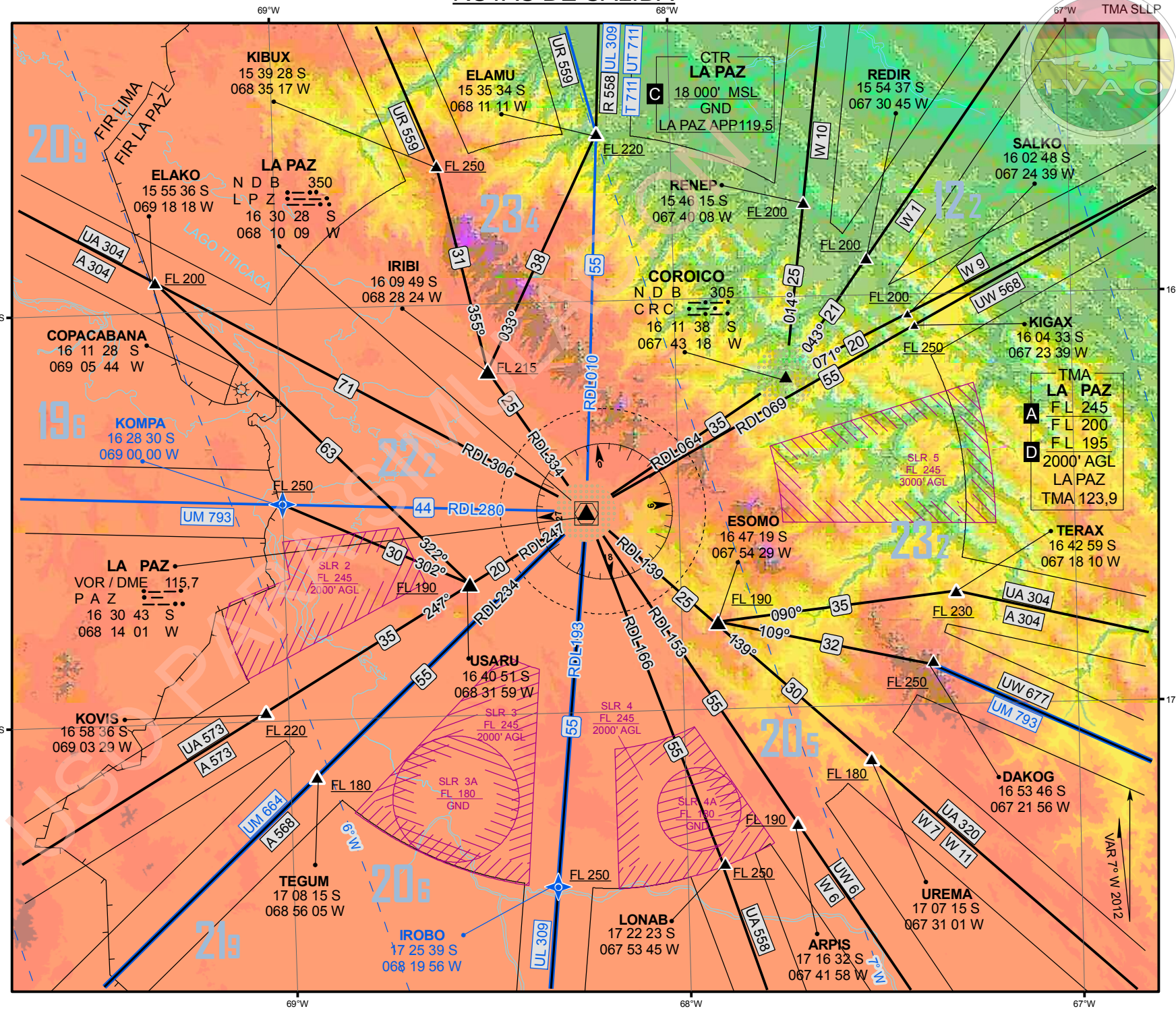
LEYENDA	
AREA DE CONTROL TMA (AWY)	—————
ZONA DE CONTROL (CTR)	- - - - -
PUNTO DE NOTIFICACION OBLIGATORIO	▲
PUNTO DE NOTIFICACION FACULTATIVO	△
PUNTO DE RECORRIDO RNAV OBLIGATORIO	◆
PUNTO DE RECORRIDO RNAV FACULTATIVO	◇
RUTA DE SALIDA	—————
ENCAMINAMIENTO DIRECTO	—————>
DISTANCIA EN MILLAS	80
ALTITUD MINIMA EN RUTA (MEA)	FL 200
DERROTA / MARCACION MAGNETICA	350 °
RADIAL (RDL)	RDL 120
VOR / DME	▲
NDB	○
ESPACIO AEREO RESTRINGIDO	Identificación del área Letra nacionalidad Límites verticales P = Prohibido R = Restringido D = Peligroso
AYUDAS A LA NAVEGACION	NOMBRE → LA PAZ RADIOAYUDA / FRECUENCIA → VOR / DME 115.7 IDENTIFICADOR → P A Z COORDENADAS WGS-84 → 16 30 43 S 068 14 01 W

Altitud Minima de Area (AMA)

- HIPSOMETRIA**
- 2 000'
 - 4 000'
 - 6 000'
 - 8 000'
 - 10 000'
 - 12 000'
 - 14 000'
 - 16 000'
 - 18 000'
 - 20 000'
 - 22 000'

Cada cuadrícula de 1° contiene una altitud mínima de área (AMA) que representa la altitud mínima que puede utilizarse en condiciones meteorológicas de vuelo por instrumentos (IMC). La AMA proporciona una distancia mínima de separación de 1 000' por encima de todos los obstáculos comprendidos dentro del cuadrilátero en las zonas de los llanos y de 2000' en las zonas montañosas. Se expresa en miles y cientos de pies sobre el nivel medio del mar (MSL).

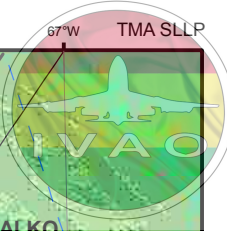
Ejemplo : 11 700 pies **117**



TMA
LA PAZ
 A FL 245
 D FL 200
 FL 195
 2000' AGL
 LA PAZ
 TMA 123,9

VAR 7° W 2012

RUTAS DE LLEGADA



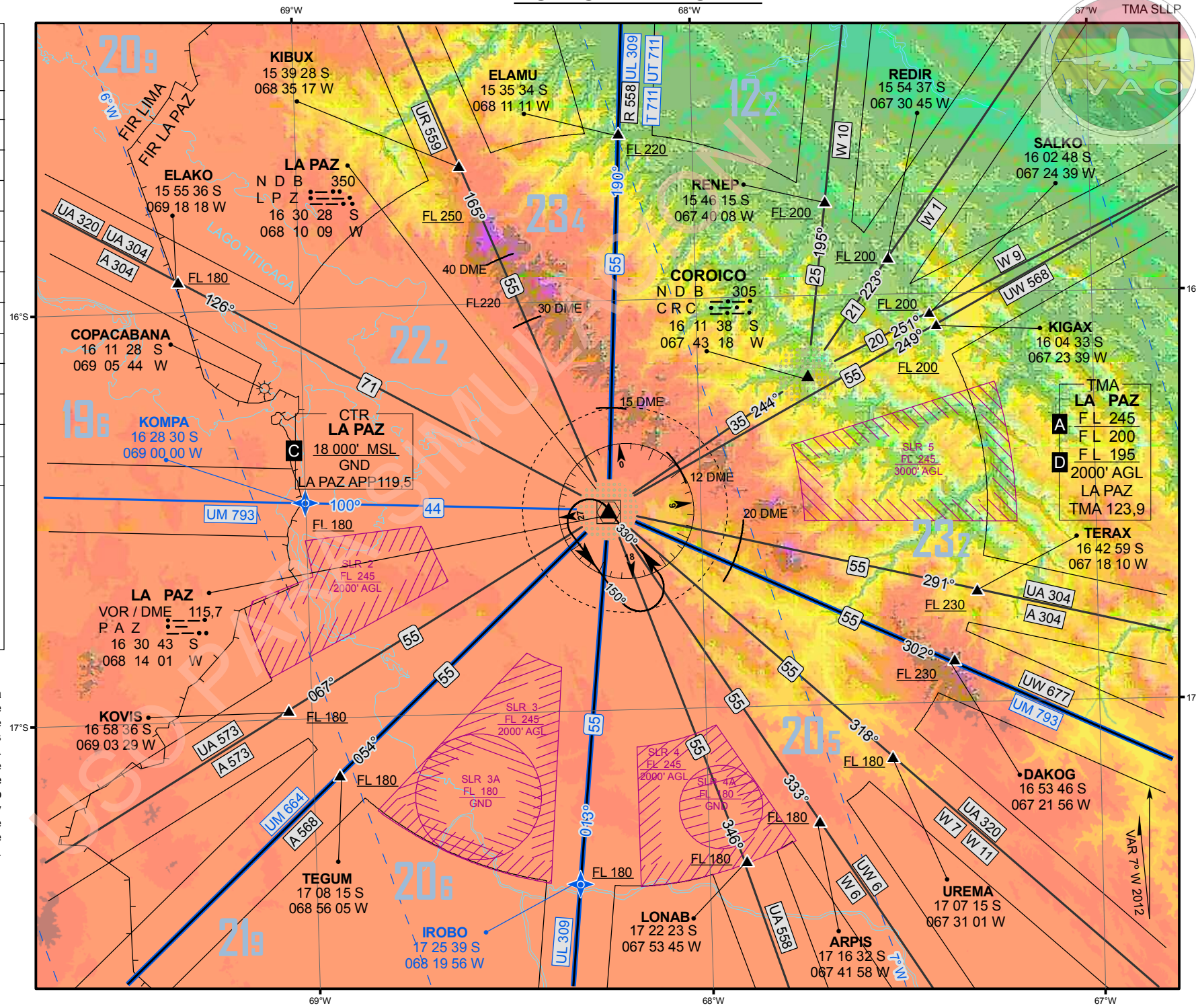
LEYENDA	
AREA DE CONTROL TMA (AWY)	—————
ZONA DE CONTROL (CTR)	- - - - -
PUNTO DE NOTIFICACION OBLIGATORIO	▲
PUNTO DE NOTIFICACION FACULTATIVO	△
PUNTO DE RECORRIDO RNAV OBLIGATORIO	◆
PUNTO DE RECORRIDO RNAV FACULTATIVO	◇
RUTA DE LLEGADA	—————
ENCAMINAMIENTO DIRECTO	—————
DISTANCIA EN MILLAS	80
ALTITUD MINIMA EN RUTA (MEA)	FL 200
DERROTA / MARCACION MAGNETICA	350 °
RADIAL (RDL)	RDL 120
VOR / DME	▲
NDB	●
ESPACIO AEREO RESTRINGIDO	<div style="border: 1px solid black; padding: 2px; display: inline-block;"> SLR 32 FL 195 1000' AGL </div>
AYUDAS A LA NAVEGACION	NOMBRE → LA PAZ RADIOAYUDA / FRECUENCIA → VOR / DME 115.7 IDENTIFICADOR → P A Z COORDENADAS WGS-84 → 16 30 43 S 068 14 01 W

HIPSOMETRIA	
2 000'	
4 000'	
6 000'	
8 000'	
10 000'	
12 000'	
14 000'	
16 000'	
18 000'	
20 000'	
22 000'	

Altitud Minima de Area (AMA)

Cada cuadrícula de 1° contiene una altitud minima de area (AMA) que representa la altitud minima que puede utilizarse en condiciones meteorologicas de vuelo por instrumentos (IMC). La AMA proporciona una distancia minima de separacion de 1 000' por encima de todos los obstaculos comprendidos dentro el cuadrilatero en las zonas de los llanos y de 2000' en las zonas montañosas. Se expresa en miles y cientos de pies sobre el nivel medio del mar (MSL).

Ejemplo: 11 700 pies **117**

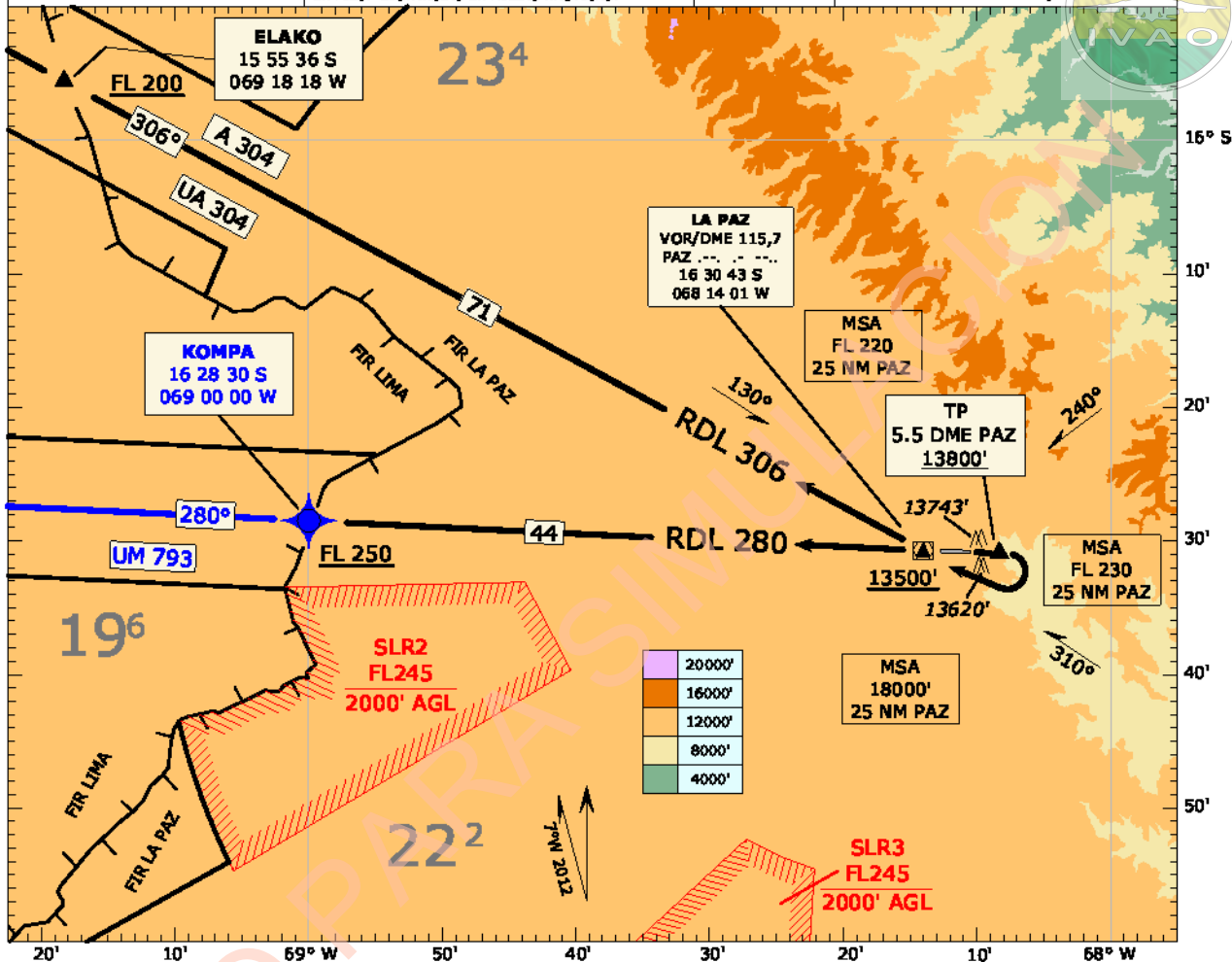


**CARTA DE SALIDA
NORMALIZADA
VUELO POR INSTRUMENTOS**

**ALTITUD DE TRANSICIÓN
18000 PIES**
LAS MARCACIONES, DERROTAS Y RADIALES SON
MAGNÉTICAS. ALTITUDES, ELEVACIONES Y ALTURAS
EN PIES. DISTANCIAS EN MILLAS NAÚTICAS.

**SMC 121,9
TWR 118,3
APP 119,5
TMA 123,9**

**LA PAZ
EL ALTO INTL
RWY 10/28
ELAKO 6 / KOMPA 6**



RWY	ASCENSO INICIAL
RWY 10 SID	DESPUÉS DEL DESPEGUE MANTENER RUMBO DE PISTA HASTA EL TP (5.5 NM VOR/DME "PAZ") EN SUBIDA A 13800 FT MÍNIMO, VIRAR DERECHA HACIA EL VOR/DME "PAZ".
RWY 28 SID	DESPUÉS DEL DESPEGUE MANTENER RUMBO DE PISTA HASTA CRUZAR 13500 FT.

DESCRIPCIÓN	
ELAKO 6 A304 / UA304	INTERCEPTAR RDL 306 DIRECTO A ELAKO. CRUZAR ELAKO A FL 200 MÍNIMO.
KOMPA 6 UM793	INTERCEPTAR RDL 280 DIRECTO A KOMPA. CRUZAR KOMPA A FL 250 MÍNIMO.

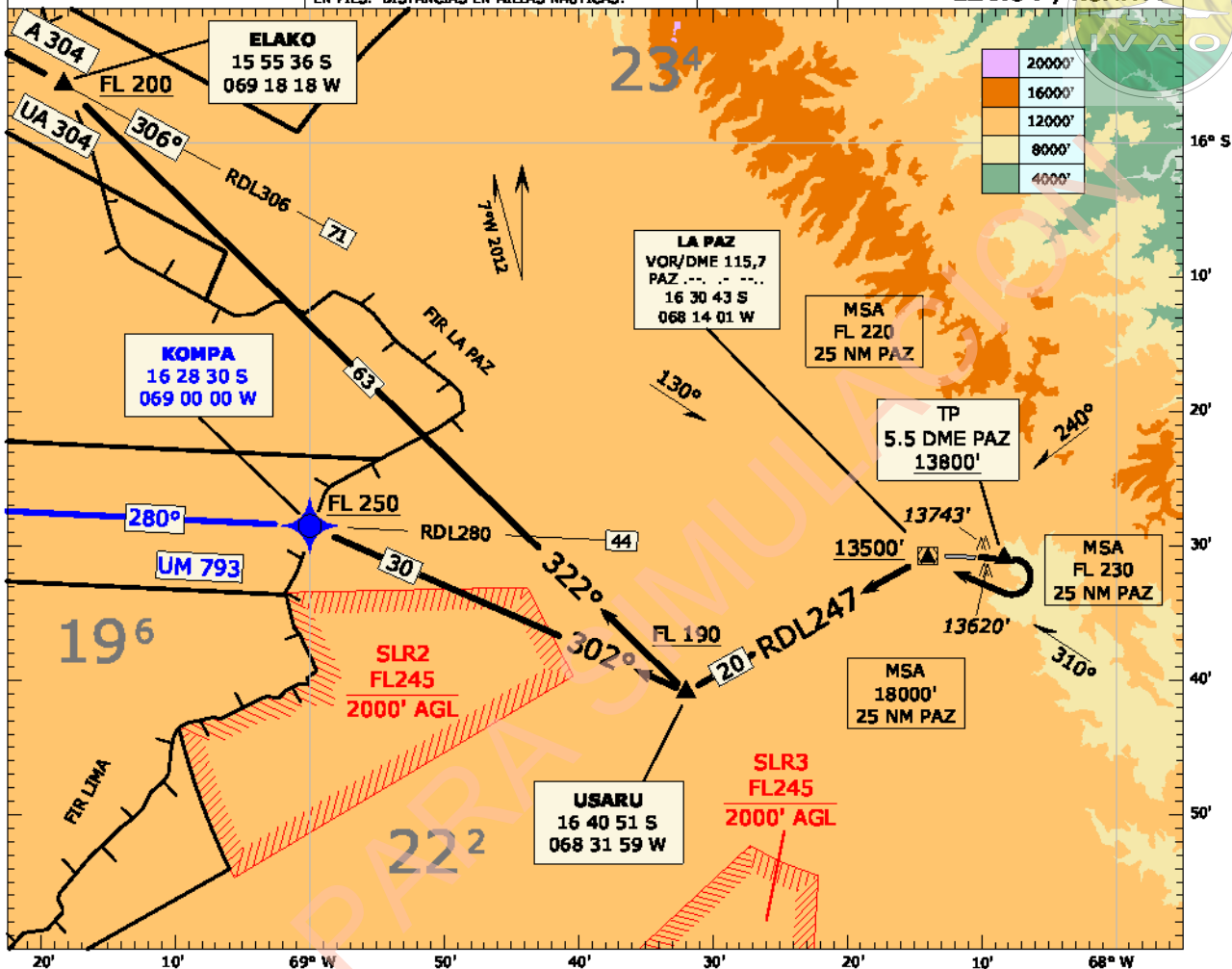
**CARTA DE SALIDA
NORMALIZADA
VUELO POR INSTRUMENTOS**

**ALTITUD DE TRANSICIÓN
18000 PIES**

LAS MARCACIONES, DERROTAS Y RADIALES SON
MAGNÉTICAS. ALTITUDES, ELEVACIONES Y ALTURAS
EN PIES. DISTANCIAS EN MILLAS NÁUTICAS.

SMC 121,9
TWR 118,3
APP 119,5
TMA 123,9

**LA PAZ
EL ALTO INTL
RWY 10/28
ELAKO 7 / KOMPA 7**



RWY	ASCENSO INICIAL
RWY 10 SID	DESPUÉS DEL DESPEGUE MANTENER RUMBO DE PISTA HASTA EL TP (5.5 NM VOR/DME "PAZ") EN SUBIDA A 13800 FT MÍNIMO, VIRAR DERECHA HACIA EL VOR/DME "PAZ" E INTERCEPTAR RDL 247 A USARU, CRUZAR USARU FL 190 MÍNIMO.
RWY 28 SID	DESPUÉS DEL DESPEGUE MANTENER RUMBO DE PISTA HASTA CRUZAR 13500 FT, VIRAR IZQUIERDA E INTERCEPTAR RDL 247 A USARU, CRUZAR USARU FL 190 MÍNIMO.

DESCRIPCIÓN

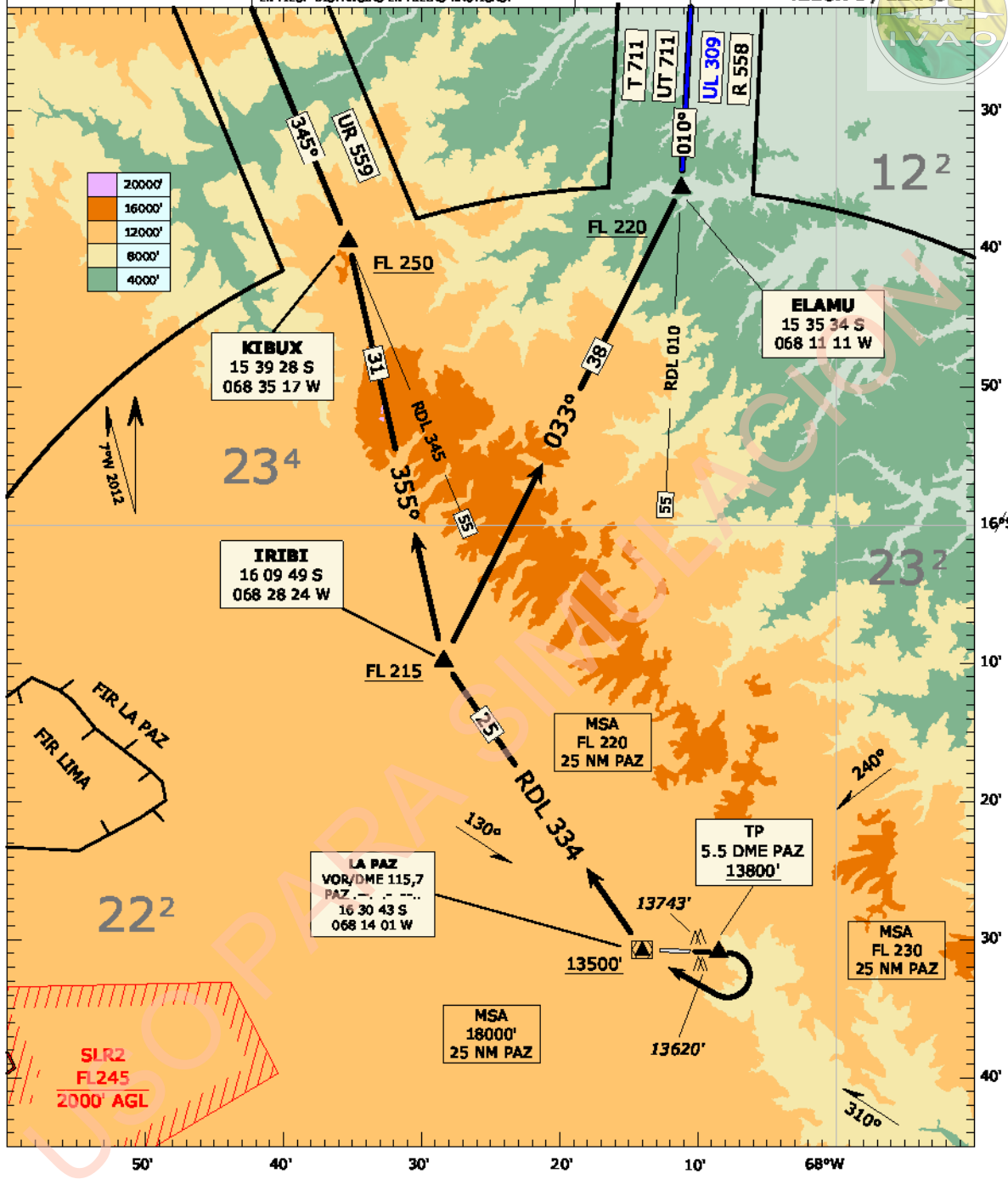
ELAKO 7 A304 / UA304	POSTERIOR USARU RUMBO 322° A ELAKO. CRUZAR ELAKO A FL 200 MÍNIMO.
KOMPA 7 UM793	POSTERIOR USARU RUMBO 302° A KOMPA. CRUZAR KOMPA A FL 250 MÍNIMO.

**CARTA DE SALIDA
NORMALIZADA
VUELO POR INSTRUMENTOS**

**ALTITUD DE TRANSICIÓN
18000 PIES**
LAS MARCACIONES, DERROTAS Y RADIALES SON
MAGNÉTICAS. ALTITUDES, ELEVACIONES Y ALTURAS
EN PIES. DISTANCIAS EN MILLAS NAÚTICAS.

SMC 121,9
TWR 118,3
APP 119,5
TMA 123,9

**LA PAZ
EL ALTO INTL
RWY 10/28
KIBUX 1 / ELAMU 1**



RWY	ASCENSO INICIAL
RWY 10 SID	DESPUÉS DEL DESPEGUE MANTENER RUMBO DE PISTA HASTA EL TP (5.5 NM VOR/DME "PAZ") EN SUBIDA A 13800 FT MÍNIMO, VIRAR DERECHA HACIA EL VOR/DME "PAZ" E INTERCEPTAR RDL 334 A IRIBI. CRUZAR IRIBI A FL 215 MÍNIMO.
RWY 28 SID	DESPUÉS DEL DESPEGUE MANTENER RUMBO DE PISTA HASTA CRUZAR 13500 FT, VIRAR DERECHA E INTERCEPTAR RDL 334 DEL VOR/DME "PAZ" A IRIBI. CRUZAR IRIBI A FL 215 MÍNIMO.
DESCRIPCIÓN	
KIBUX 1 UR559	POSTERIOR IRIBI RUMBO 355° A KIBUX. CRUZAR KIBUX A FL 250 MÍNIMO.
ELAMU 1 T711 / R558 UT711 / UL309	POSTERIOR IRIBI RUMBO 033° A ELAMU. CRUZAR ELAMU A FL 220 MÍNIMO.

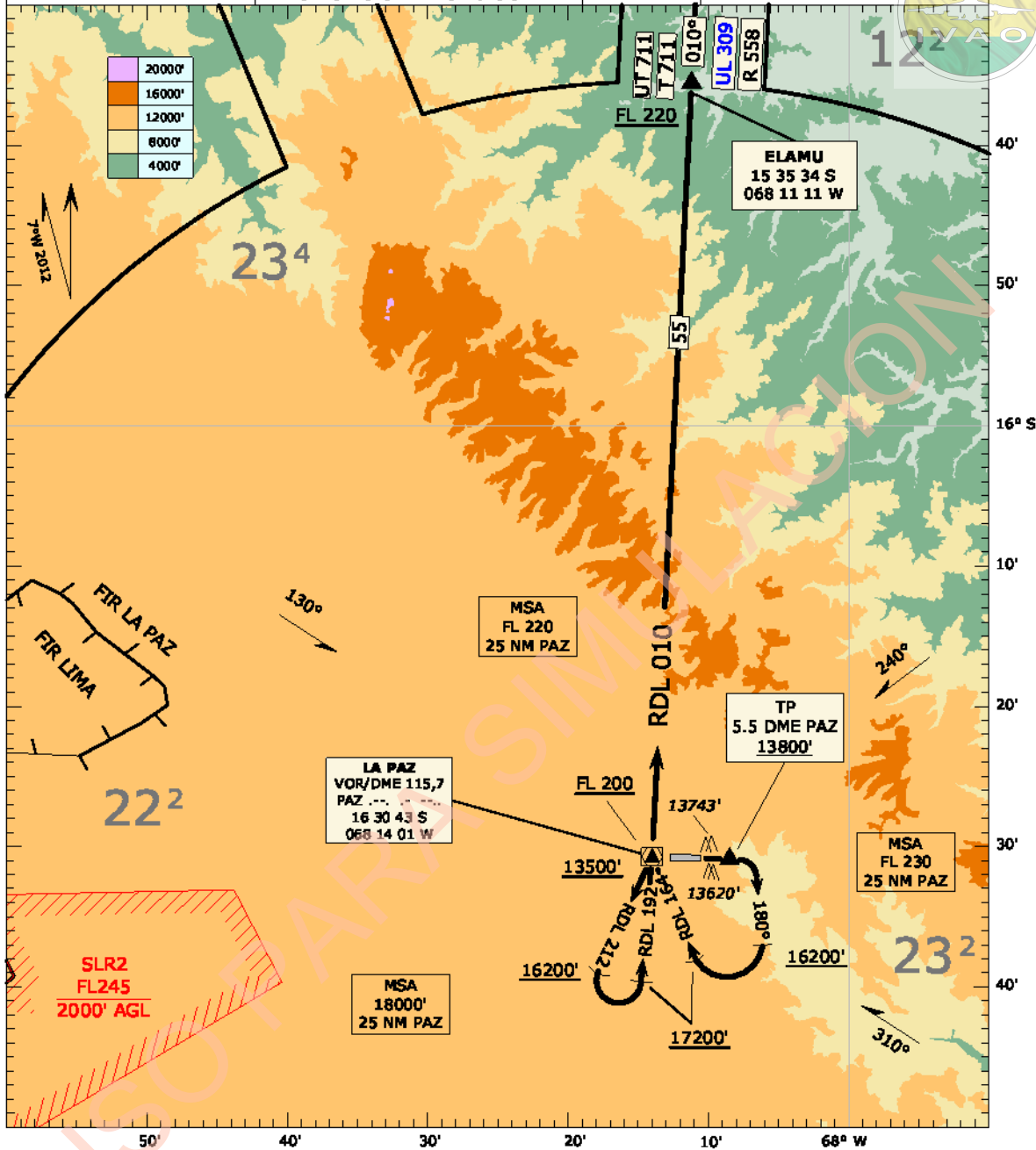
**CARTA DE SALIDA
NORMALIZADA
VUELO POR INSTRUMENTOS**

ALTITUD DE TRANSICIÓN
18000 PIES

LAS MARCACIONES, DERROTAS Y RADIALES SON
MAGNÉTICAS. ALTITUDES, ELEVACIONES Y ALTURAS
EN PIES. DISTANCIAS EN MILLAS NÁUTICAS.

SMC 121,9
TWR 118,3
APP 119,5
TMA 123,9

LA PAZ
EL ALTO INTL
RWY 10/28
ELAMU 2



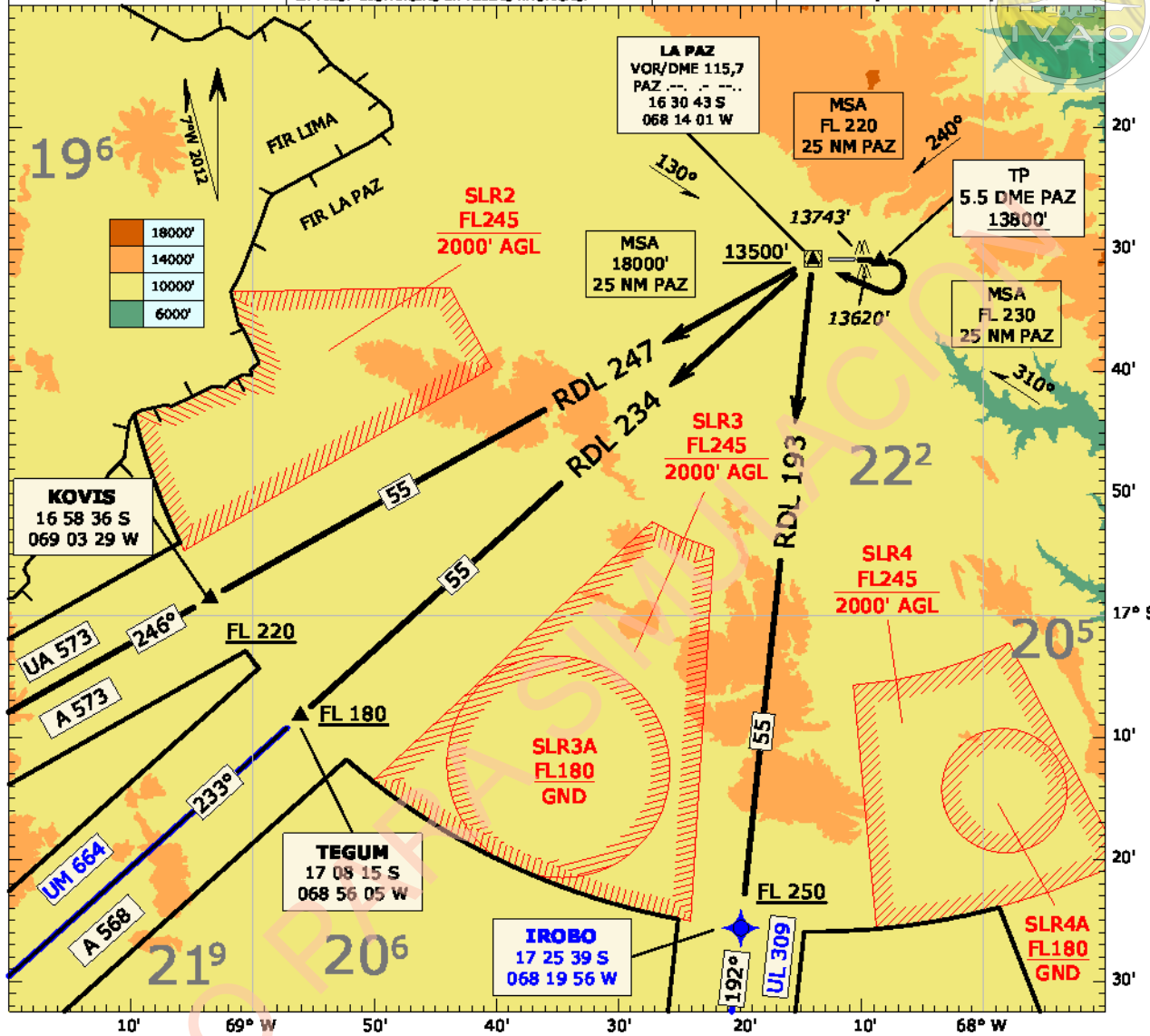
RWY	ASCENSO INICIAL
RWY 10 SID	DESPUÉS DEL DESPEGUE MANTENER RUMBO DE PISTA HASTA EL TP (5.5 NM VOR/DME "PAZ") EN SUBIDA A 13800 FT MÍNIMO, VIRAR DERECHA RUMBO 180° HASTA CRUZAR 16200 FT MÍNIMO, VIRAR DERECHA HASTA INTERCEPTAR RDL 164 A 17200 FT MÍNIMO DE RETORNO AL VOR, CRUZAR EL VOR/DME "PAZ" A FL 200 MÍNIMO.
RWY 28 SID	DESPUÉS DEL DESPEGUE MANTENER RUMBO DE PISTA HASTA CRUZAR 13500 FT MÍNIMO, VIRAR IZQUIERDA E INTERCEPTAR RDL212 DEL VOR/DME "PAZ" HASTA CRUZAR 16200 FT MÍNIMO, VIRAJE IZQUIERDA E INTERCEPTAR RDL 192 A 17200 FT MÍNIMO DE RETORNO AL VOR, CRUZAR EL VOR/DME "PAZ" A FL 200 MÍNIMO.
DESCRIPCIÓN	
ELAMU 2 T711 / R558 UL309/ UT711	INTERCEPTAR RDL 010 DIRECTO A ELAMU. CRUZAR ELAMU A FL 220 MÍNIMO.

**CARTA DE SALIDA
NORMALIZADA
VUELO POR INSTRUMENTOS**

ALTITUD DE TRANSICIÓN
18000 PIES
LAS MARCACIONES, DERROTAS Y RADIALES SON
MAGNÉTICAS. ALTITUDES, ELEVACIONES Y ALTURAS
EN PIES. DISTANCIAS EN MILLAS NÁUTICAS.

SMC 121,9
TWR 118,3
APP 119,5
TMA 123,9

LA PAZ
EL ALTO INTL
RWY 10/28
KOVIS 1 / TEGUM 1 / IROBO 1



RWY	ASCENSO INICIAL
RWY 10 SID	MANTENER RUMBO DE PISTA HASTA EL TP (5.5 NM VOR/DME "PAZ") A 13800 FT MÍNIMO, VIRAR DERECHA AL VOR/DME "PAZ".
RWY 28 SID	MANTENER RUMBO DE PISTA HASTA CRUZAR 13500 FT, VIRAJE IZQUIERDA.

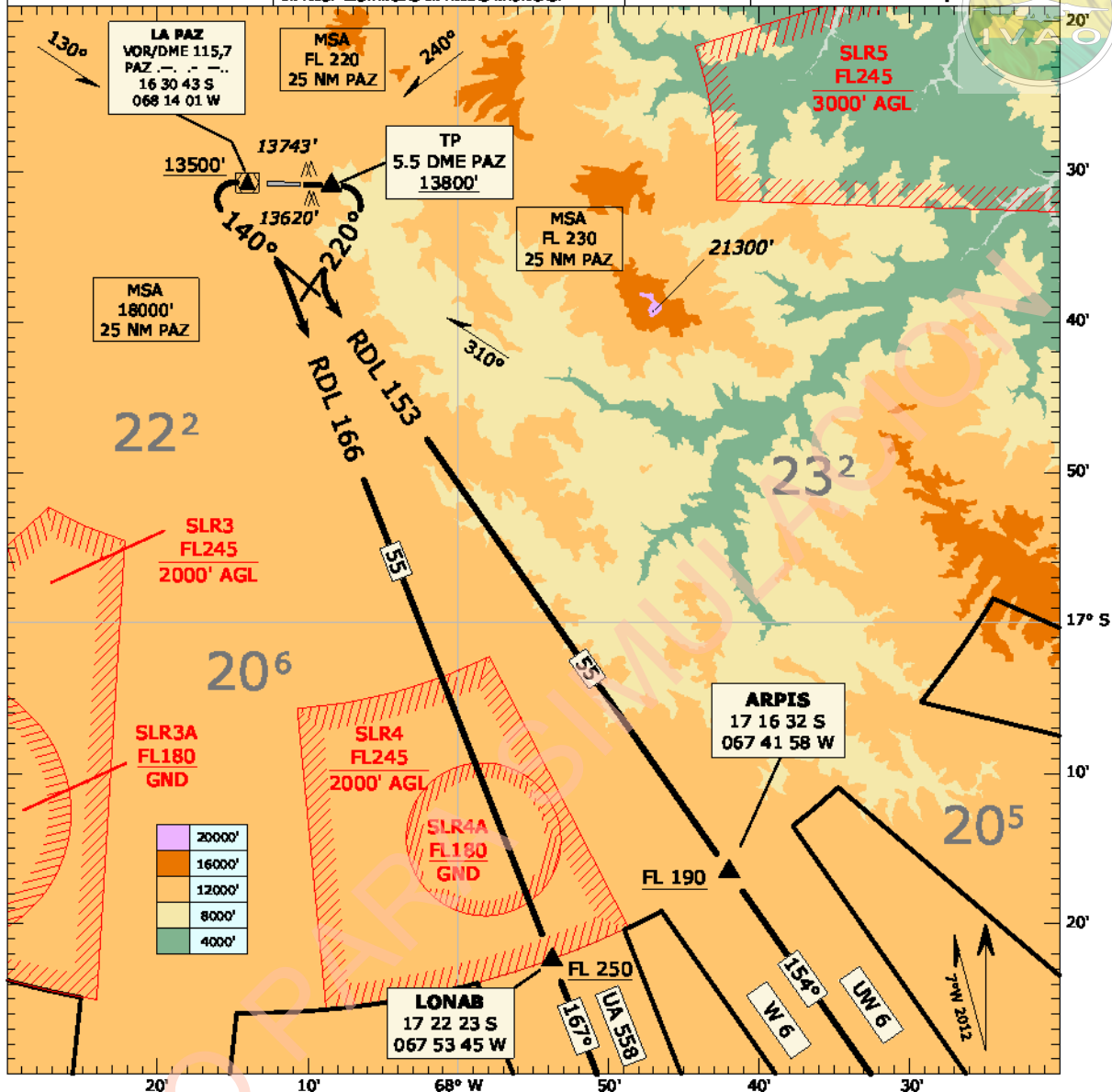
DESCRIPCIÓN	
KOVIS 1 A573 / UA573	INTERCEPTAR RDL 247 VOR/DME "PAZ" DIRECTO A KOVIS. CRUZAR KOVIS A FL 220 MÍNIMO.
TEGUM 1 A568 / UM664	INTERCEPTAR RDL 234 VOR/DME "PAZ" DIRECTO A TEGUM. CRUZAR TEGUM A FL 180 MÍNIMO.
IROBO 1 UL309	INTERCEPTAR RDL 193 VOR/DME "PAZ" DIRECTO A IROBO. CRUZAR IROBO A FL 250 MÍNIMO.

**CARTA DE SALIDA
NORMALIZADA
VUELO POR INSTRUMENTOS**

ALTITUD DE TRANSICIÓN
18000 PIES
LAS MARCACIONES, DERROTAS Y RADIALES SON
MAGNÉTICAS. ALTITUDES, ELEVACIONES Y ALTURAS
EN PIES. DISTANCIAS EN MILLAS NAÚTICAS.

SMC 121,9
TWR 118,3
APP 119,5
TMA 123,9

LA PAZ
EL ALTO INTL
RWY 10/28
ARPIS 7 / LONAB 1



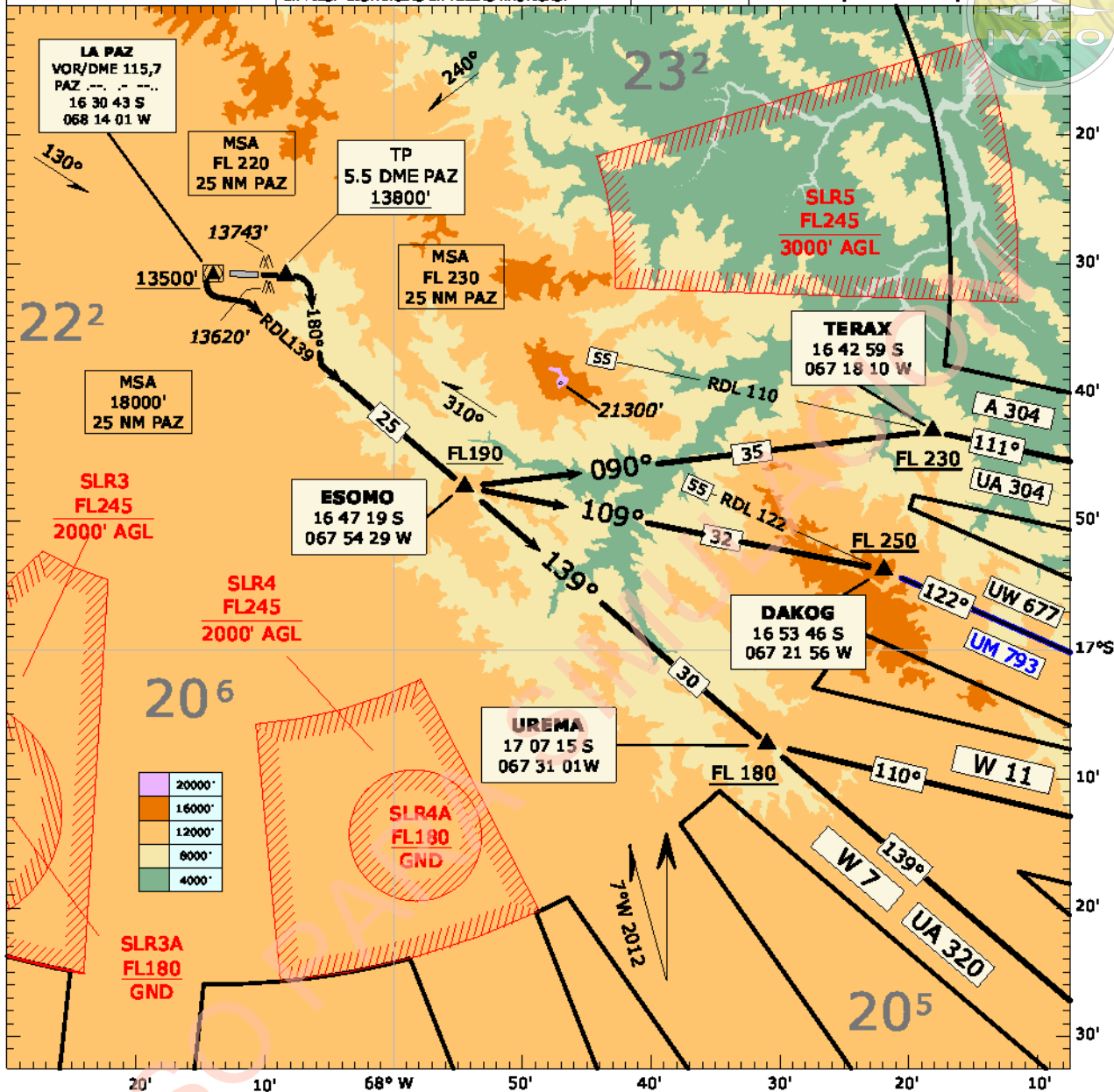
RWY	ASCENSO INICIAL
RWY 10 SID	DESPUÉS DEL DESPEGUE MANTENER RUMBO DE PISTA HASTA EL TP (5.5 NM VOR/DME "PAZ") EN SUBIDA A 13800 FT MÍNIMO, VIRAR DERECHA RUMBO 220°.
DESCRIPCIÓN	
ARPIS 7 W6 / UW6	CON RUMBO 220° INTERCEPTAR RDL 153 DEL VOR/DME "PAZ" DIRECTO A ARPIS. CRUZAR ARPIS A FL 190 MÍNIMO.
LONAB 1 UA558	CON RUMBO 220° INTERCEPTAR RDL 166 DEL VOR/DME "PAZ" DIRECTO A LONAB. CRUZAR LONAB A FL 250 MÍNIMO.
RWY	ASCENSO INICIAL
RWY 28 SID	DESPUÉS DEL DESPEGUE MANTENER RUMBO DE PISTA HASTA CRUZAR 13500 FT, VIRAR IZQUIERDA RUMBO 140°.
DESCRIPCIÓN	
ARPIS 7 W6 / UW6	CON RUMBO 140° INTERCEPTAR RDL 153 DEL VOR/DME "PAZ" DIRECTO A ARPIS. CRUZAR ARPIS A FL 190 MÍNIMO.
LONAB 1 UA558	CON RUMBO 140° INTERCEPTAR RDL 166 DEL VOR/DME "PAZ" DIRECTO A LONAB. CRUZAR LONAB A FL 250 MÍNIMO.

**CARTA DE SALIDA
NORMALIZADA
VUELO POR INSTRUMENTOS**

ALTITUD DE TRANSICIÓN
18000 PIES
LAS MARCACIONES, DERROTAS Y RADIALES SON
MAGNÉTICAS. ALTITUDES, ELEVACIONES Y ALTURAS
EN PIES. DISTANCIAS EN MILLAS NÁUTICAS.

SMC 121,9
TWR 118,3
APP 119,5
TMA 123,9

LA PAZ
EL ALTO INTL
RWY 10/28
TERAX 1 / DAKOG 1 / UREMA 1



RWY	ASCENSO INICIAL
RWY 10 SID	MANTENER RUMBO DE PISTA HASTA EL TP (5.5 NM VOR/DME "PAZ") A 13800 FT MÍNIMO, VIRAR DERECHA RUMBO 180° HASTA INTERCEPTAR EL RDL 139 DEL VORDME "PAZ".
RWY 28 SID	MANTENER RUMBO DE PISTA HASTA CRUZAR 13500 FT, VIRAR IZQUIERDA E INTERCEPTAR RDL 139 VOR/DME "PAZ".

DESCRIPCIÓN	
TERAX 1 A304 / UA304	MANTENER RDL 139 DEL VOR/DME "PAZ" DIRECTO A ESOMO, CRUZAR ESOMO A FL 190 MÍNIMO. DE ESOMO RUMBO 090° A TERAX, CRUZAR TERAX A FL 230 MÍNIMO.
DAKOG 1 UW677 / UM793	MANTENER RDL 139 DEL VOR/DME "PAZ" DIRECTO A ESOMO, CRUZAR ESOMO A FL 190 MÍNIMO. DE ESOMO RUMBO 109° A DAKOG, CRUZAR DAKOG A FL 250 MÍNIMO.
UREMA 1 W7 / W11	MANTENER RDL 139 DEL VOR/DME "PAZ" DIRECTO A UREMA. CRUZAR UREMA A FL 180 MÍNIMO.

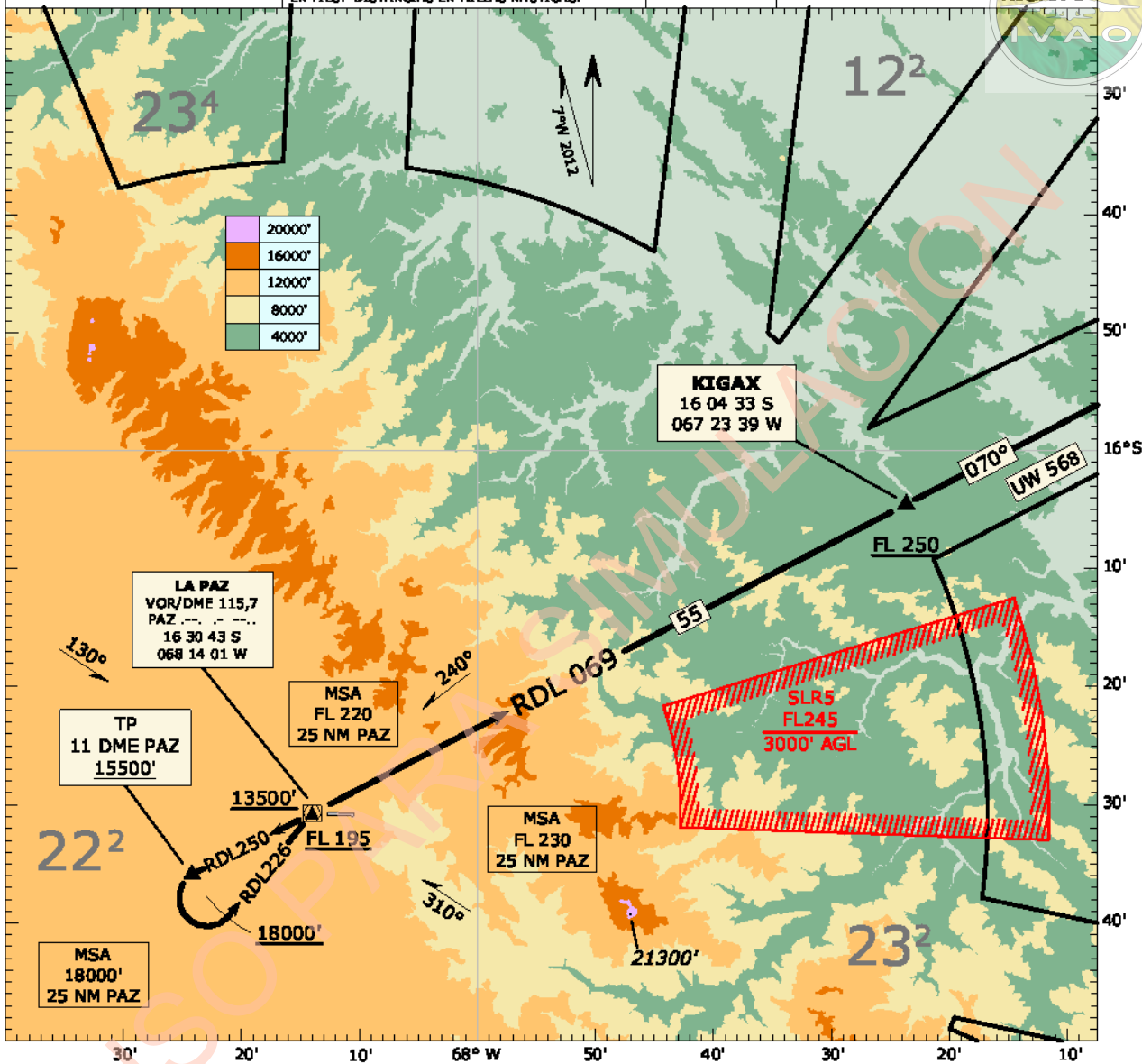
**CARTA DE SALIDA
NORMALIZADA
VUELO POR INSTRUMENTOS**

**ALTITUD DE TRANSICIÓN
18000 PIES**

LAS MARCACIONES, DERROTAS Y RADIALES SON
MAGNÉTICAS. ALTITUDES, ELEVACIONES Y ALTURAS
EN PIES. DISTANCIAS EN MILLAS NÁUTICAS.

SMC 121,9
TWR 118,3
APP 119,5
TMA 123,9

**LA PAZ
EL ALTO INTL
RWY 28
KIGAX 1**



RWY	ASCENSO INICIAL
<p>RWY 28 SID</p>	<p>MANTENER RUMBO DE PISTA HASTA CRUZAR 13500 FT, VIRAR IZQUIERDA E INTERCEPTAR RDL 250 VOR/DME "PAZ" HASTA EL TP (TP RDL 250 - 11 NM VOR/DME "PAZ") CRUZAR EL TP A 15500 FT MÍNIMO, VIRAR IZQUIERDA EN SUBIDA A 18000 FT MÍNIMO PARA INTERCEPTAR RDL 226 DE RETORNO AL VOR/DME "PAZ" PARA CRUZAR A FL 195 MÍNIMO.</p>

DESCRIPCIÓN	
<p>KIGAX 1 UW568</p>	<p>INTERCEPTAR RDL 069 A KIGAX. CRUZAR KIGAX A FL 250 MÍNIMO.</p>

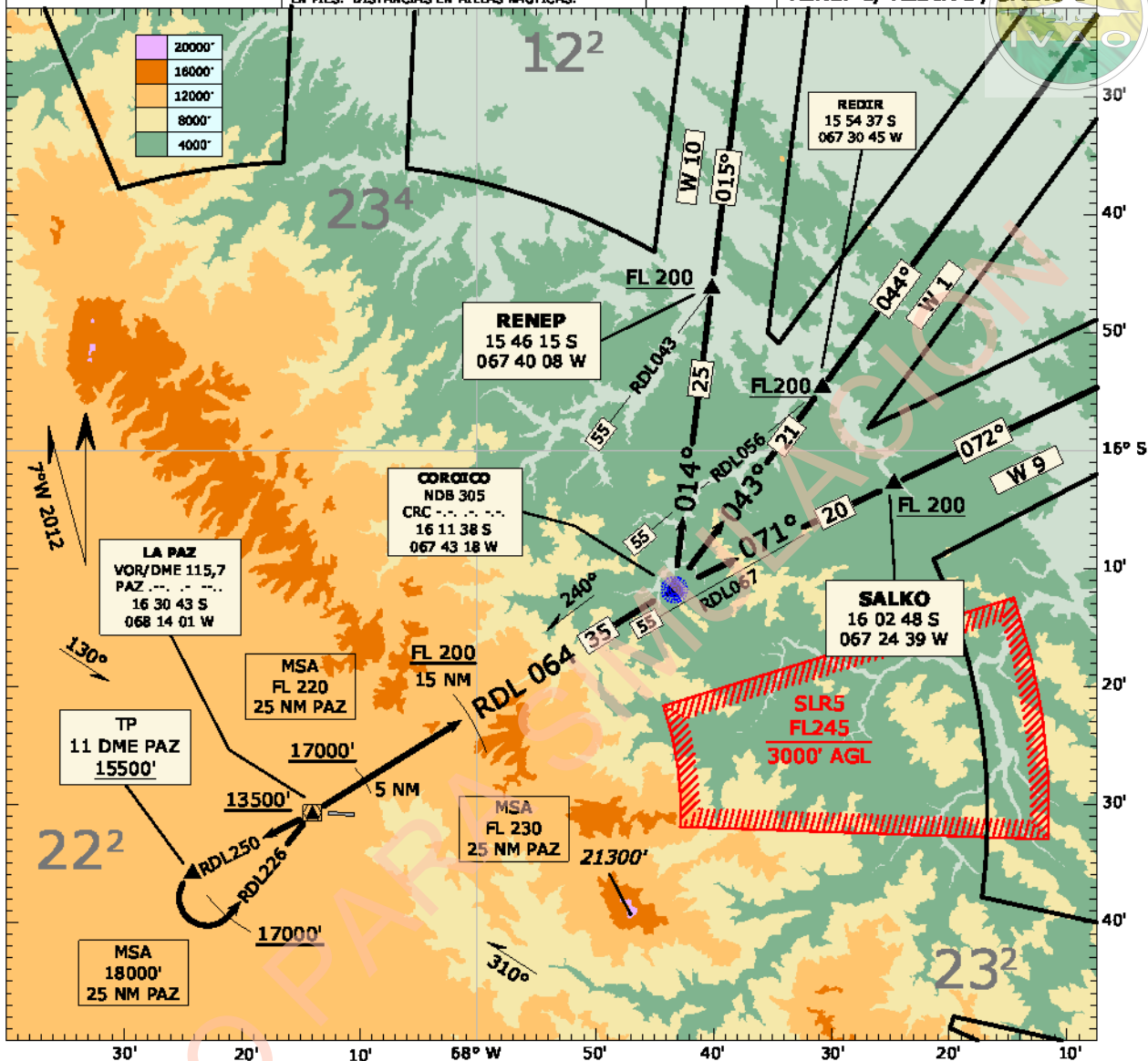
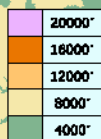
**CARTA DE SALIDA
NORMALIZADA
VUELO POR INSTRUMENTOS**

**ALTITUD DE TRANSICIÓN
18000 PIES**

IAS MARCAIONES, DERROTAS Y RADIALES SON
MAGNÉTICAS. ALTITUDES, ELEVACIONES Y ALTURAS
EN PIES. DISTANCIAS EN MILLAS NÁUTICAS.

SMC 121,9
TWR 118,3
APP 119,5
TMA 123,9

**LA PAZ
EL ALTO INTL
RWY 28
RENEP 1 / REDIR 1 / SALKO 1**



RWY	ASCENSO INICIAL
RWY 28 SID	DESPUÉS DEL DESPEGUE MANTENER RUMBO DE PISTA HASTA CRUZAR 13500 FT, VIRAR IZQUIERDA E INTERCEPTAR RDL 250 VOR/DME "PAZ" HASTA EL TP (TP RDL250 - 11 DME), CRUZAR EL TP A 15500 FT MÍNIMO, VIRAR IZQUIERDA E INTERCEPTAR RDL 226 HACIA EL VOR/DME "PAZ". INTERCEPTAR RDL 064 DEL VOR/DME PAZ Y MANTENER 17000 FT HASTA 5 DME, CONTINUAR SUBIDA PARA CRUZAR 15 NM A FL 200 MÍNIMO HACIA NDB "CRC" (COROICO - NDB).

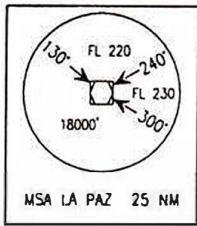
DESCRIPCIÓN	
RENEP 1 W10	DEL NDB "CRC" SEGUIR RUMBO 014° DIRECTO RENEP. CRUZAR RENEP A FL 200 MÍNIMO.
REDIR 1 W1	DEL NDB "CRC" SEGUIR RUMBO 043° DIRECTO REDIR. CRUZAR REDIR A FL 200 MÍNIMO.
SALKO 1 W9	DEL NDB "CRC" SEGUIR RUMBO 071° DIRECTO SALKO. CRUZAR SALKO A FL 200 MÍNIMO.

BOLIVIA
 CARTA DE
 APROXIMACION
 POR INSTRUMENTOS
 -OACI

ELEVACION DE
 AERODROMO 13313 pies
 ALTURAS REFERIDAS AL
 THR RWY 10 13112 pies
 68° 20'

APP	119,5
TWR	118,3
SMC	121,9

10 APR 2008
 LA PAZ
 El Alto Intl.
 NDB RWY 10
 Cat B/C

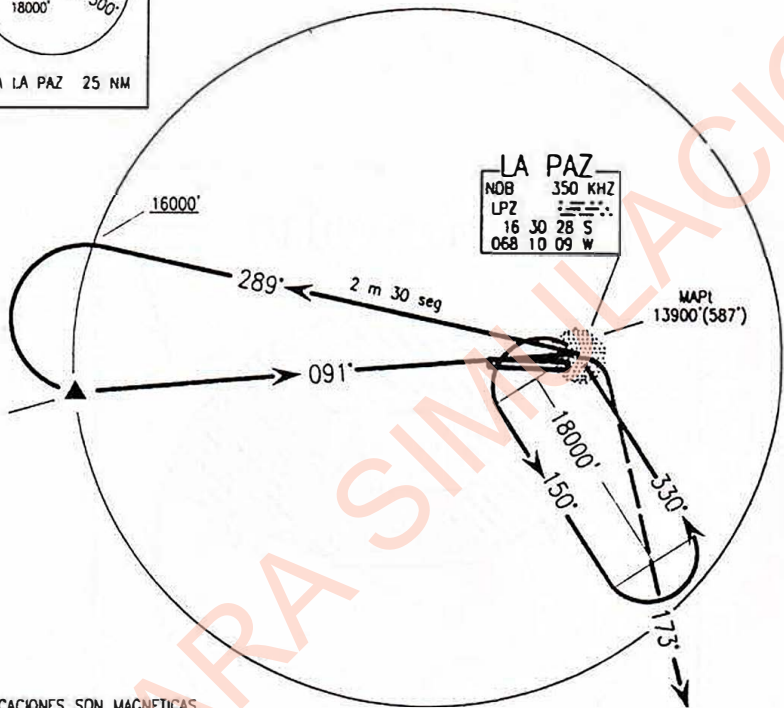


MAX IAS 160 Kts

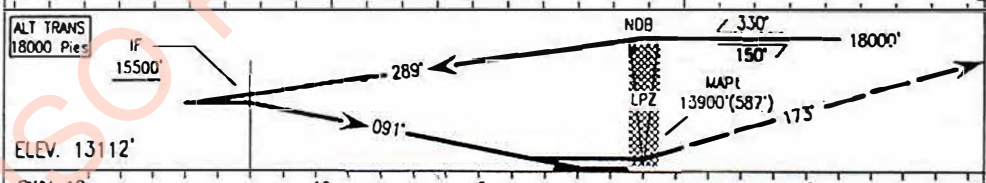
WGS 84

VAR 6° W 2005

LA PAZ	NDB	350 KHZ
	LPZ	16 30 28 S 068 10 09 W



LAS MARCACIONES SON MAGNETICAS
 ALTITUDES, ELEVACIONES Y ALTURAS EN PIES.
 DISTANCIA EN MILLAS NAUTICAS.



ELEV. 13112'

RWY 10

APROXIMACION FRUSTRADA.- Viraje a lo derecho, seguir Rumbo 173° en ascenso a 17000 pies, solicitar instrucciones al control.

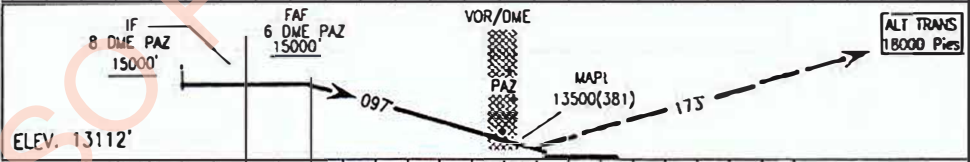
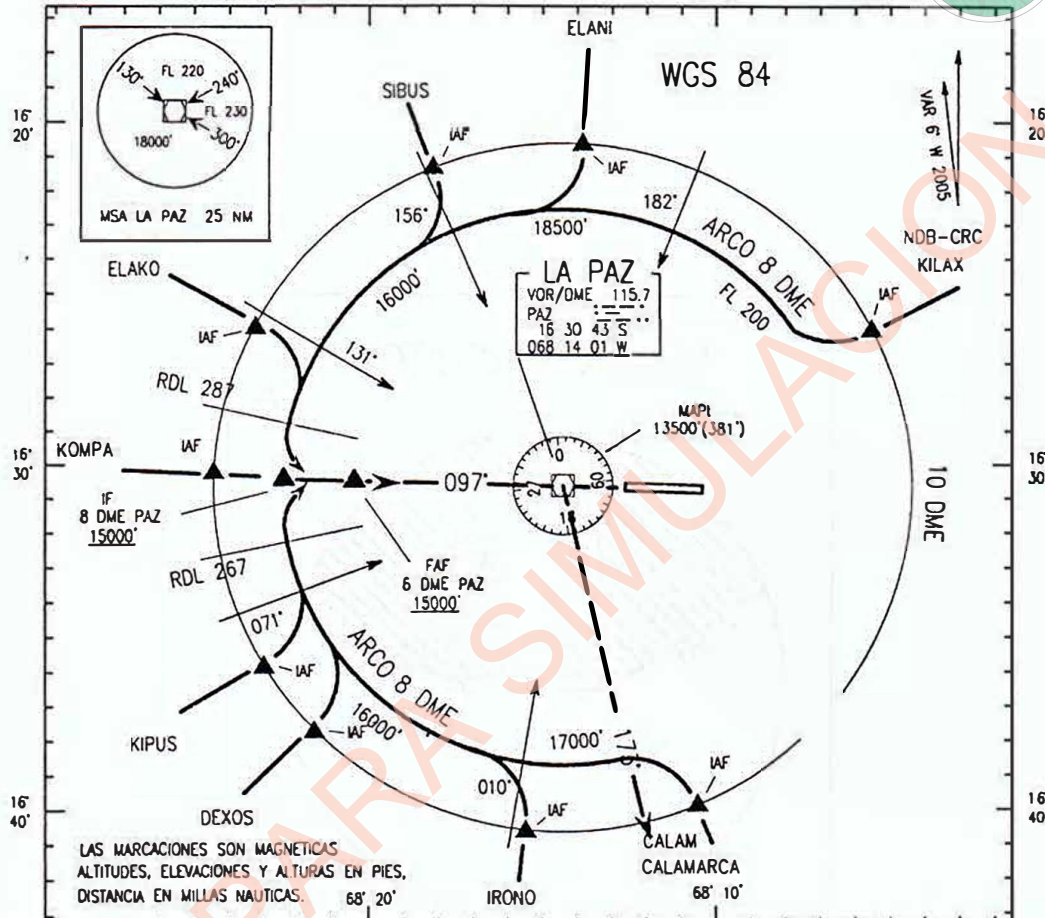
CAT	A	B	C	D	NO FAF				
OCA/H		13900 (587)			TAS Kts.	115	153	165	210
VISIBILIDAD		1600 m	3600 m		Vel. Vertical p/m				
CIRCULACION VIS		13930(818)	14100(988)						
VISIBILIDAD		2800 m	3700 m						

BOLIVIA
 CARTA DE
 APROXIMACION
 POR INSTRUMENTOS
 -OACI

ELEVACION DE
 AERODROMO 13313 pies
 ALTURAS REFERIDAS AL
 THR RWY 10 13112 pies
 68° 20'

APP	119,5
TWR	118,3
SMC	121,9

10 APR 2008
LA PAZ
 El Alto Intl.
 VOR Y RWY 10



APROXIMACION FRUSTRADA.- Viraje o lo derecho , seguir Rumbo 173° en ascenso a 17000 pies, solicitar instrucciones al control.

DIST FAP/ MAPt 6 nm

CATEGORIA	A	B	C	D	TAS Kts.	115	153	165	210
OCA / H	13500 (381)				FAP/MAPt m:s	3:07	2:21	2:10	1:42
VISIBILIDAD	1600 m				Vel. Vertical p/m	424	573	764	934
CIRCLACION VISUAL	14100 (787)		14200 (887)		Distancia DME	2	3	4	5
VISIBILIDAD	1900 m	2800 m	3700 m	4600 m	Altitud/Altura	13755	14009	14262	14517

BOLIVIA
 CARTA DE
 APROXIMACION
 POR INSTRUMENTOS
 -OACI

ELEVACION DE
 AERODROMO 13313 pies
 ALTURAS REFERIDAS AL
 THR RWY 10 13112 pies
 68° 20'

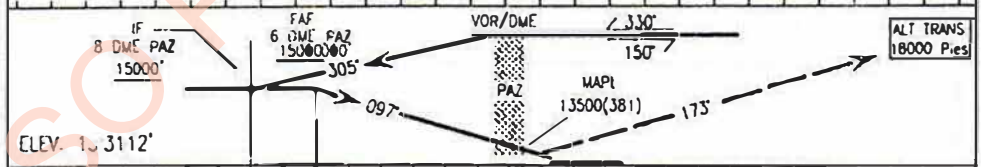
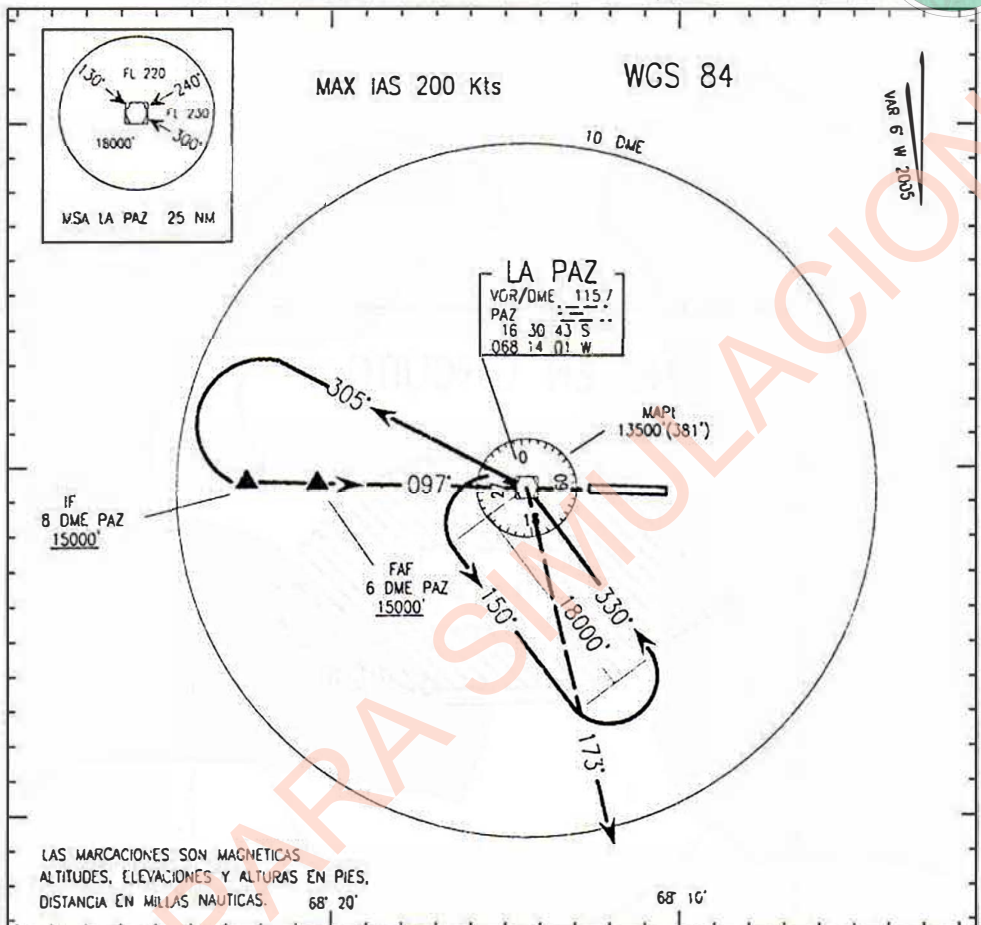
APP 119,5
 TWR 118,3
 SMC 121,9
 68° 10'

10 APR 2008

LA PAZ

El Alto Intl.

VOR Z RWY 10



APROXIMACION FRUSTRADA - Viraje a lo derecho, seguir Rumbo 173° en ascenso o 17000 pies.
 solicitar instrucciones al control.

DIST FAP/ MAPt 6 NM

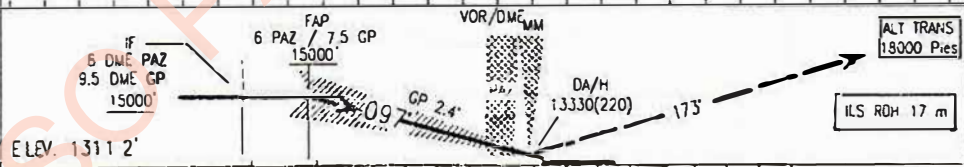
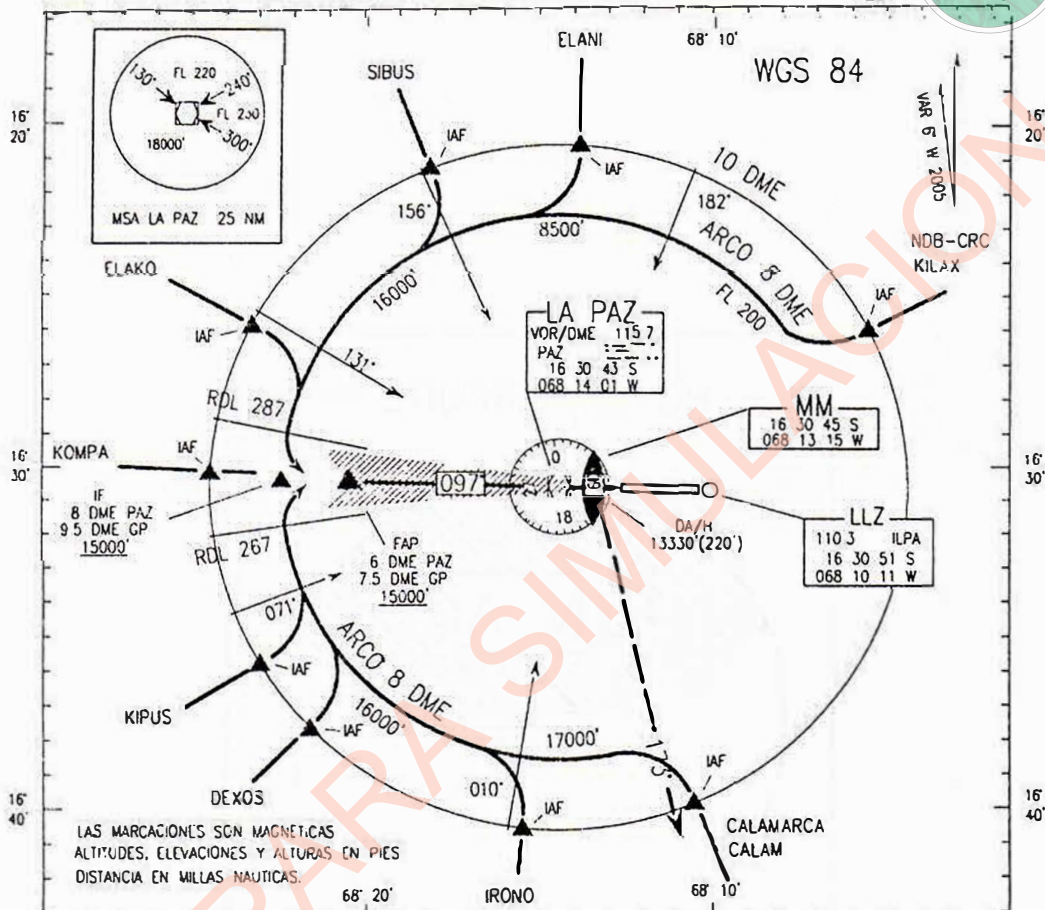
CATEGORIA	A	B	C	D	TAS Kts.	115	153	165	210
OCA / H	13500 (381)				FAP/MApt m/s	3:07	2:21	2:10	1:42
VISIBILIDAD	1600 m				Vel. Vertical p/m	424	573	764	934
CIRCLACION VISUAL	14100 (787)		14200 (887)		Distancia DME	2	3	4	5
VISIBILIDAD	1900 m	2900 m	3700 m	4600 m	Altitud/Altura	13755	14009	14262	14517

BOLIVIA
 CARTA DE
 APROXIMACION
 POR INSTRUMENTOS
 -OACI

ELEVACION DE
 AERODROMO 13313 pies
 ALTURAS REFERIDAS AL
 THR RWY 10 13112 pies
 68° 20'

APP 119,5
 TWR 118,3
 SMC 121,9

10 APR 2008
 LA PAZ
 El Alto Intl.
 ILS Y RWY 10



APROXIMACION FRUSTRADA.- Viraje a la derecha, seguir Rumbo 17° en ascenso a 17000 pies, solicitar instrucciones al control.

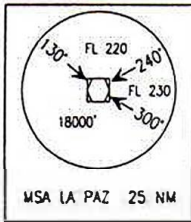
OCA/H		A	B	C	D	DIST FAP/ MApt 6.8 NM				
APROX	CAT I	13330 (220)				TAS Kts.	115	153	165	210
	VISIBIL	800 m				FAP/MApt m:s	3:33	2:40	2:28	1:56
DIRECTA	GP INOP	13420 (310)				Vel. Vertical p/m	424	573	764	934
	ALS INOP	1600 m				Distancia DME	2	3	4	5
CIRCULACION VIS		14100 (787)		14200 (387)		Altitud	13755	14009	14263	14517
VISIBILIDAD		1900 m	2800 m	3700 m	4600 m					

BOLIVIA
 CARTA DE
 APROXIMACION
 POR INSTRUMENTOS
 -OACI

ELEVACION DE
 AERODROMO 13313 pies
 ALTURAS REFERIDAS AL
 THR RWY 10 13112 pies
 68° 20'

APP	119,5
TWR	118,3
SMC	121,9

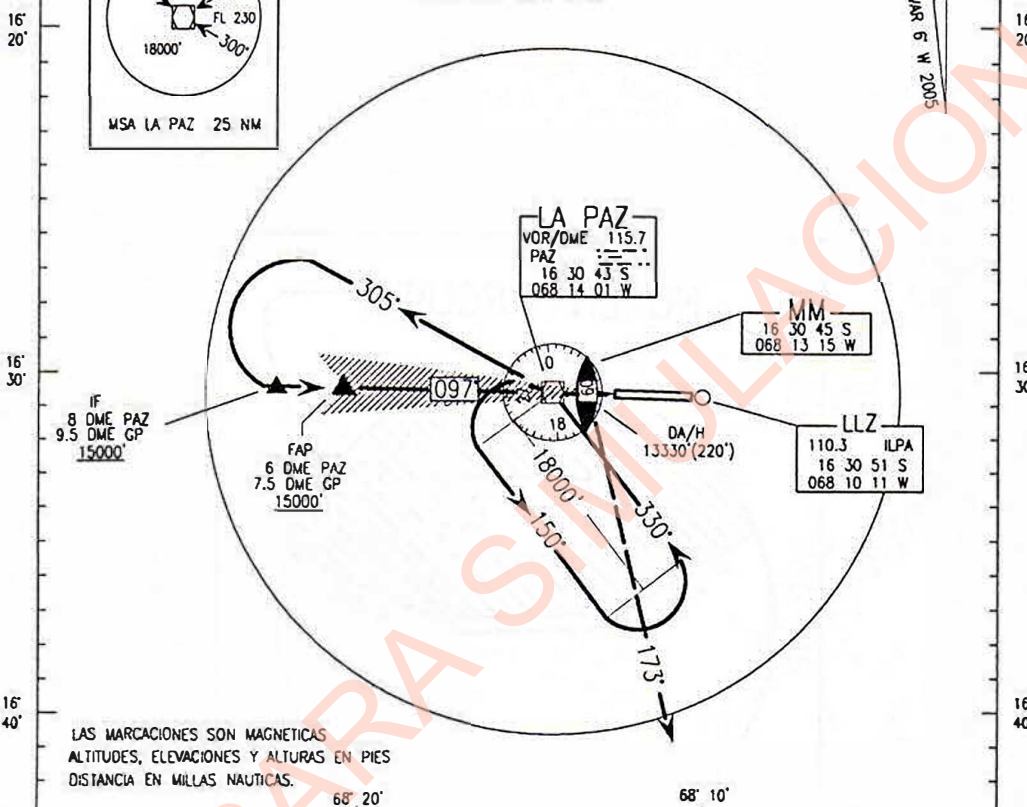
10 APR 2008
 LA PAZ
 El Alto Intl.
 ILS Z RWY 10



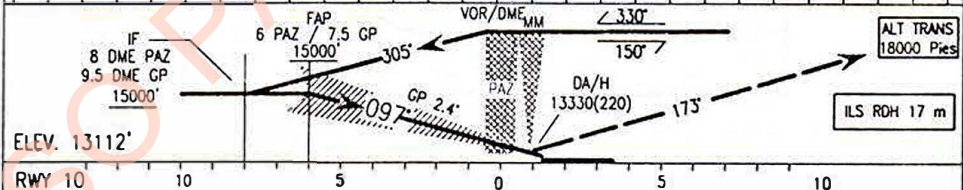
MAX IAS 200 Kts

WGS 84

VAR 6° W 2005



LAS MARCACIONES SON MAGNETICAS
 ALTITUDES, ELEVACIONES Y ALTURAS EN PIES
 DISTANCIA EN MILLAS NAUTICAS.



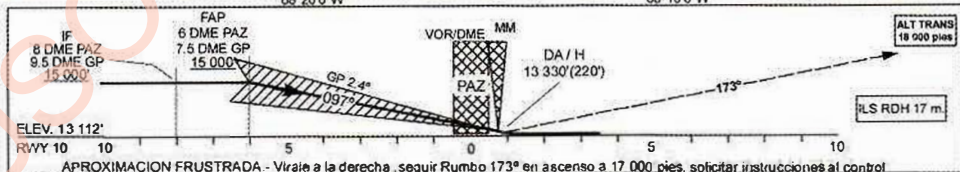
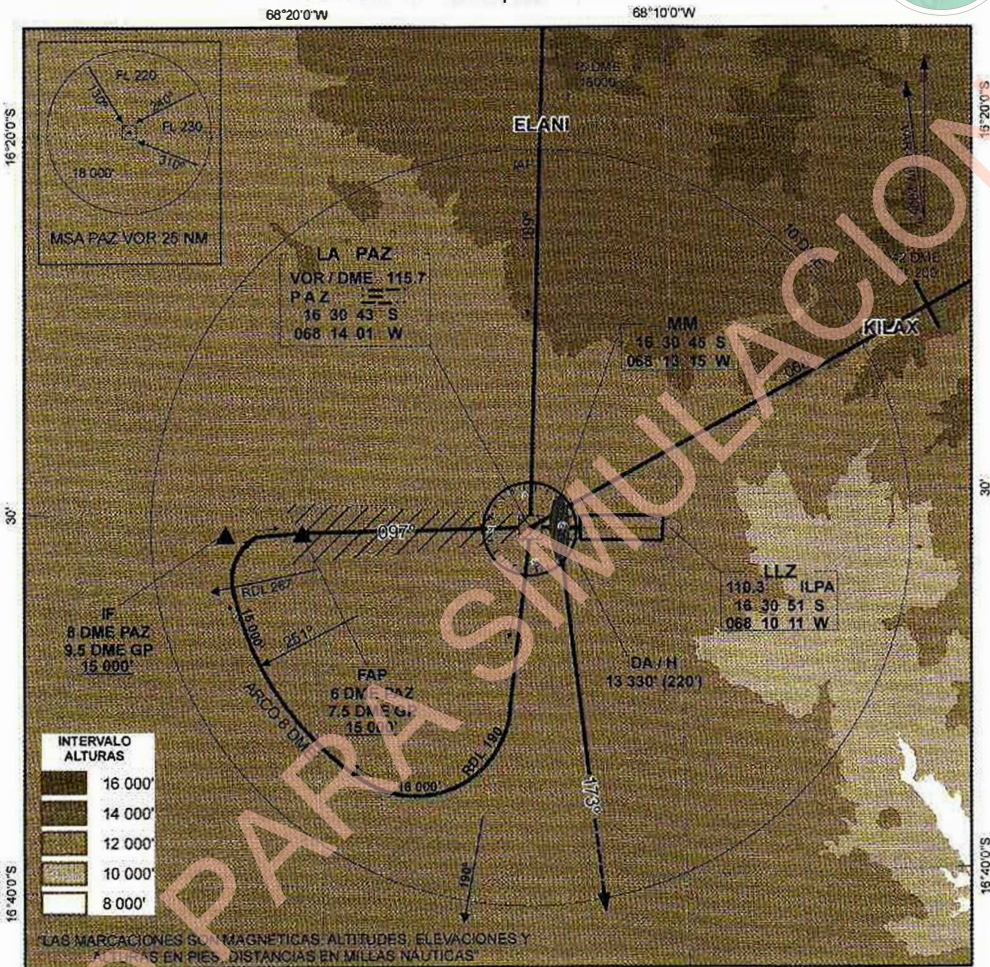
ELEV. 13112'

APROXIMACION FRUSTRADA.- Viraje a la derecha, seguir Rumbo 173° en ascenso a 17000 pies, solicitar instrucciones al control.

OCA/H	A	B	C	D
APROX	13330 (220)			
VISIBIL	800 m			
DIRECTA	13420 (310)			
GP INOP	1600 m			
ALS INOP	1600 m			
CIRCULACION VIS	14100 (787)		14200 (887)	
VISIBILIDAD	1900 m	2800 m	3700 m	4600 m

DIST FAP/ MAPt 6.8 NM				
TAS Kts.	115	153	165	210
FAP/MApt m:s	3:33	2:40	2:28	1:56
Vel. Vertical p/m	424	573	764	934
Distancia DME	2	3	4	5
Altitud	13755	14009	14263	14517

SMC	121.9
TWR	118.3
APP	119.5



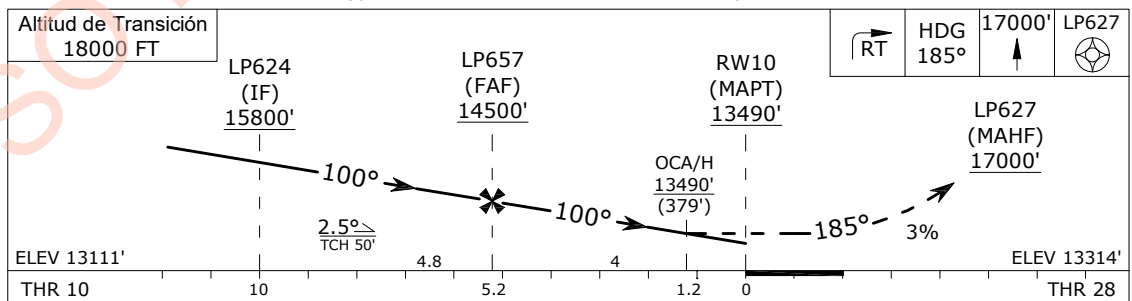
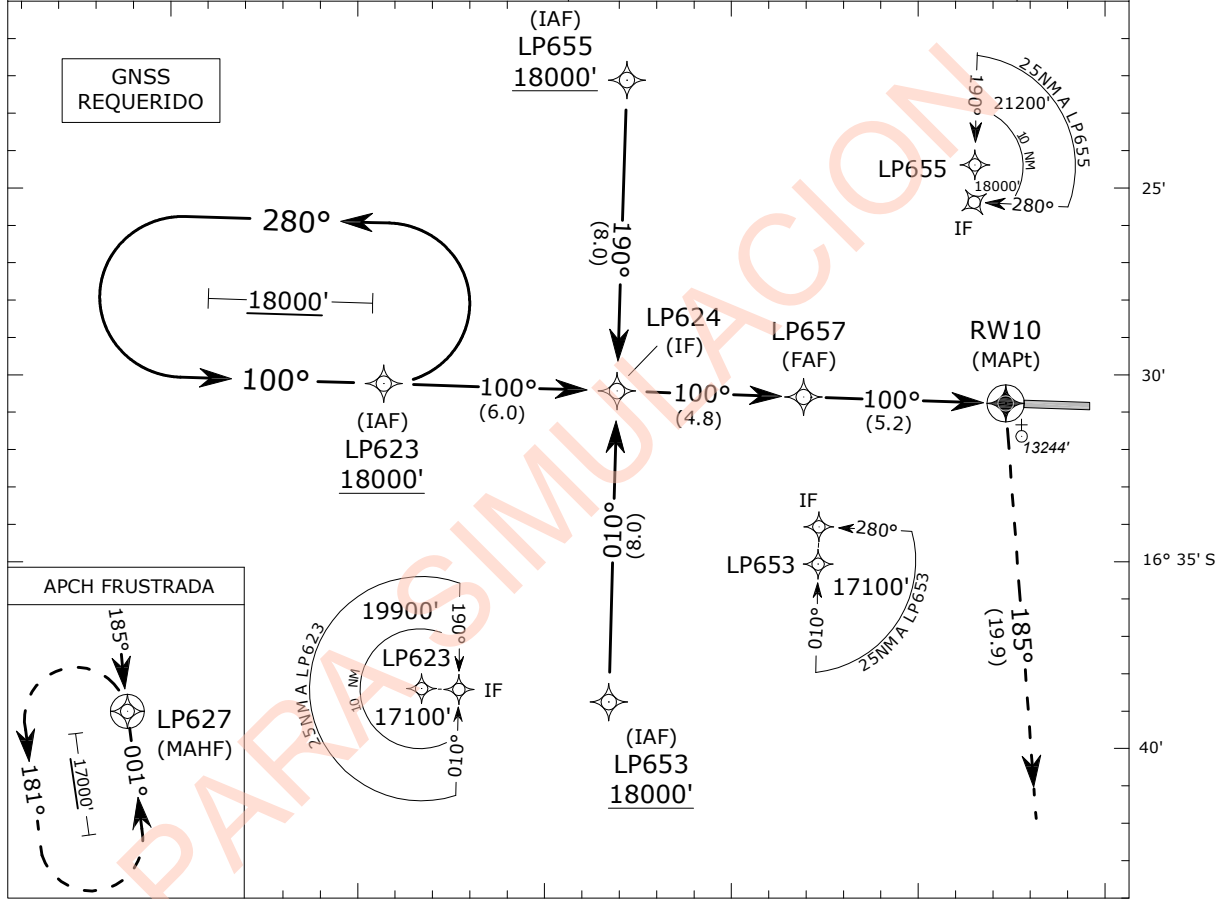
OCA/H		A	B	C	D
APROX DIRECTA	CAT I	13 330' (220')			
	VISIBIL	800 m.			
	GP INOP	13 420' (310')			
	ALS INOP	1 600 m.			
CIRCULACION VIS		14 100' (787')	14 200' (887')		
VISIBILIDAD		1900 m.	2800 m.	3700 m.	4600 m.

DIST FAP / MApt 6.8 NM				
TAS Kts.	115	153	165	210
FAP / MApt m.s	3:33	2:40	2:28	1:56
Vel. Vertical p/m	424	573	764	934
Distancia DME	2	3	4	5
Altitud	13755'	14009'	14263'	14517'

* PARA RESTRICCIONES RELATIVAS AL CIRCUITO, VEASE AL REVERSO



LA PAZ EL ALTO INTL.	RNAV	ALT MNM LP657 14500 FT	APP 119,5 MHZ	IAC - SLLP RNAV (GNSS) Y RWY 10	
	FINAL APCH TR 100°	OCA/H 13490 FT (379 FT)	TWR 118,3 MHZ		
			SMC 121.9 MHZ		
APROXIMACIÓN FRUSTRADA: Viraje derecha ascenso a 17000 FT a 3% a LP627 (MAHF), ingresar a HLDG 001° izquierda y solicitar instrucciones al ATC.			ELEV AD 13314 FT ELEV THR 10 13111 FT Las alturas están referidas al THR 10	ARP 16° 30' 45" S 068° 11' 32" W	
			LAS MARCACIONES SON MAGNÉTICAS, ALTITUDES, ELEVACIONES Y ALTURAS EN PIES, DISTANCIAS EN MILLAS NÁUTICAS.		

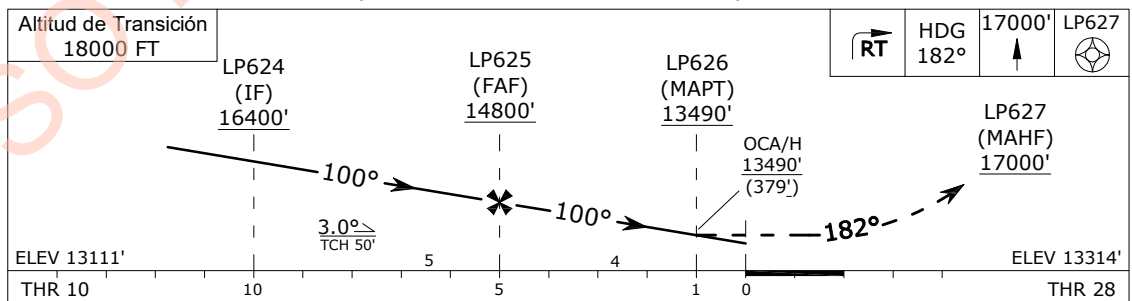
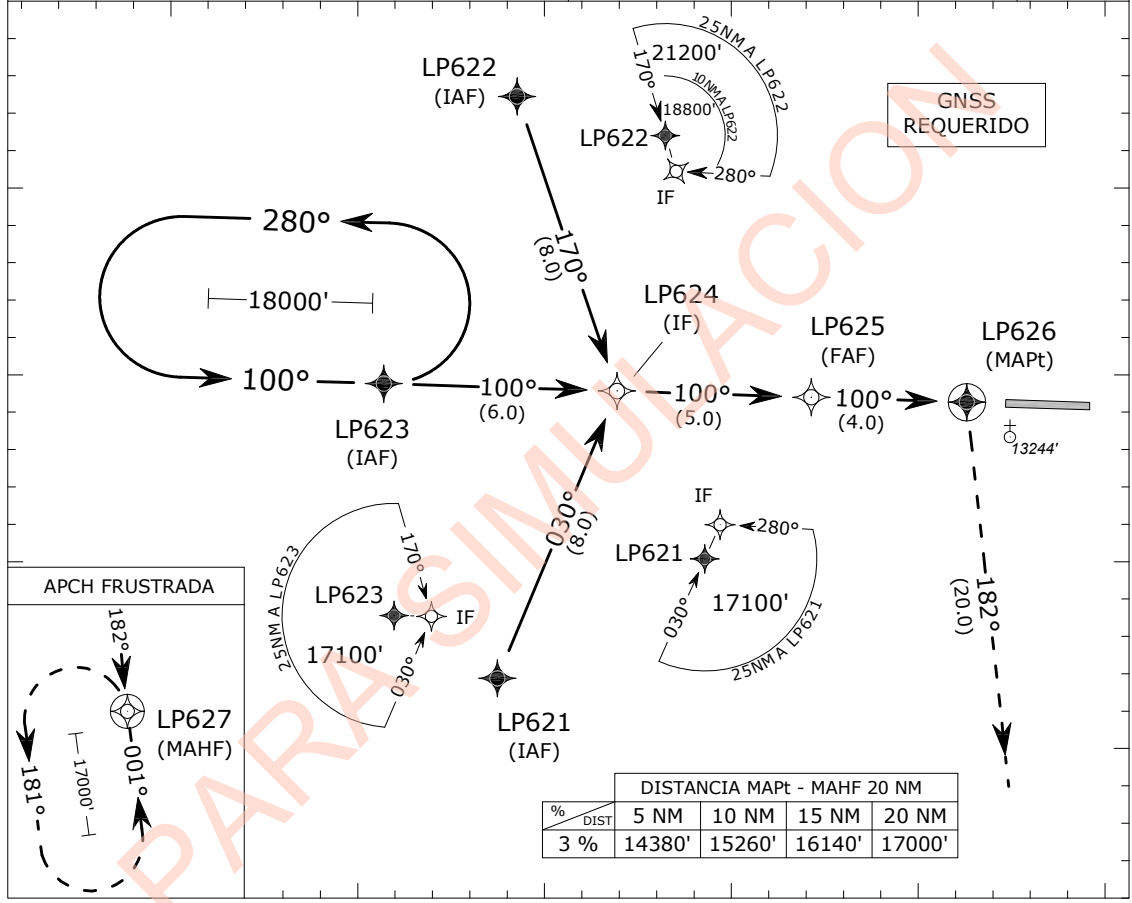


C A T	APCH DIRECTA		CIRCULACION VISUAL		DISTANCIA FAF - MAPT 5.2 NM					
	OCA/H	VISIBILIDAD (M) ALS WO ALS	OCA/H	VISIBILIDAD (M) ALS WO ALS	Velocidad KT (GS)	100	120	140	160	180
A	13490' (379')	1600 2000	14050' (736')	-	2000	450'	540'	620'	710'	800'
B					2800					
C		2000 2400	14660' (1346')		3700					
D		2400 2800	15130' (1816')		4600	Altitud/Altura (FT)	14550' (1439')	14230' (1119')	13960' (849')	13700' (589')

CAMBIO: NUEVA CARTA



LA PAZ EL ALTO INTL.	RNAV	ALT MNM LP625 14800 FT	APP 119,5 MHZ	IAC - SLLP RNAV (GNSS) Z RWY 10	
	FINAL APCH TR 100°	OCA/H 13490 FT (379 FT)	TWR 118,3 MHZ		
			SMC 121.9 MHZ		
APROXIMACIÓN FRUSTRADA: Viraje derecha ascenso a 17000 FT a LP627 (MAHF), ingresar a HLDG 001° izquierda y solicitar instrucciones al ATC.			ELEV AD 13314 FT ELEV THR 10 13111 FT Las alturas están referidas al THR 10	ARP 16° 30' 45" S 068° 11' 32" W	
			LAS MARCACIONES SON MAGNÉTICAS, ALTITUDES, ELEVACIONES Y ALTURAS EN PIES, DISTANCIAS EN MILLAS NÁUTICAS.		



C A T	APCH DIRECTA		CIRCULACION VISUAL		DISTANCIA FAF - MAPT 4 NM						
	OCA/H	VISIBILIDAD (M) ALS WO ALS	OCA/H	VISIBILIDAD (M) ALS WO ALS	Velocidad KT (GS)	100	120	140	160	180	
A	13490' (379')	1600 2000	14050'	-	2000	VSP FT/MIN	540'	640'	750'	850'	960'
B					2400	FAF/MAPT MIN:SEC	2:24	2:00	1:43	1:30	1:20
C		2000 2400	14660'	-	4000	DIST FAF al THR 10 (NM)	5	4	3	2	1
D		2400 2800	15130'	-	4400	Altitud/Altura (FT)	14800' (1689')	14470' (1359')	14120' (1009')	13800' (689')	13490' (379')

CAMBIO: NUEVA CARTA

**LA PAZ / EL ALTO – SLLP
IAC RNAV (GNSS) Z RWY 10**



Num. De Serie	Descriptor de trayectoria	Identificador de punto de recorrido	Sobre vuelo	Derrota al próximo punto °M(°T)	Variación Magnética	Distancia al próximo punto (NM)	Dirección de viraje	Altitud (FT)	Velocidad (KT)	VPA/TCH	Especificación de navegación
001	IF	LP621	-	-	-	-	-	+18000	-240	-	RNAV 1/RNP APCH
002	TF	LP624	-	030° (021.9)	+8.0	8.0	-	+16400	-	-	RNAV 1/RNP APCH
001	IF	LP622	-	-	-	-	-	+18000	-240	-	RNAV 1/RNP APCH
002	TF	LP624	-	170° (161.9)	+8.0	8.0	-	+16400	-	-	RNAV 1/RNP APCH
001	IF	LP623	-	-	-	-	-	+18000	-240	-	RNAV 1/RNP APCH
002	TF	LP624	-	100° (091.9)	+8.0	6.0	-	+16400	-	-	RNAV 1/RNP APCH
001	IF	LP624	-	-	-	-	-	+16400	-	-	RNAV 1/RNP APCH
002	TF	LP625	-	100° (091.9)	+8.0	5.0	-	@14800	-	-	RNAV 1/RNP APCH
003	TF	LP626	Y	100° (091.9)	+8.0	4.0	-	@13490	-	3.0°/50	RNAV 1/RNP APCH
004	TF	LP627	-	182° (174.0)	+8.0	20.0	R	+17000	-	-	RNAV 1/RNP APCH
005	HM	LP627	-	001° (353.2)	+8.0	-	L	+17000	-	-	RNAV 1/RNP APCH

LISTA DE PUNTOS DE RECORRIDO (WAYPOINT)

Identificador de punto de recorrido	Lat. Sur (seg)	Long. Oeste (seg)	Lat. Sur (min)	Long. Oeste (min)
LP621	16° 37' 53.29"	068° 26' 10.02"	16° 37.888'	068° 26.167'
LP622	16° 22' 47.97"	068° 25' 38.94"	16° 22.800'	068° 25.649'
LP623	16° 30' 14.16"	068° 29' 18.18"	16° 30.236'	068° 29.303'
LP624	16° 30' 26.07"	068° 23' 03.69"	16° 30.435'	068° 23.061'
LP625	16° 30' 35.99"	068° 17' 51.60"	16° 30.600'	068° 17.861'
LP626	16° 30' 43.91"	068° 13' 41.93"	16° 30.732'	068° 13.699'
LP627	16° 50' 42.22"	068° 11' 31.14"	16° 50.704'	068° 11.519'

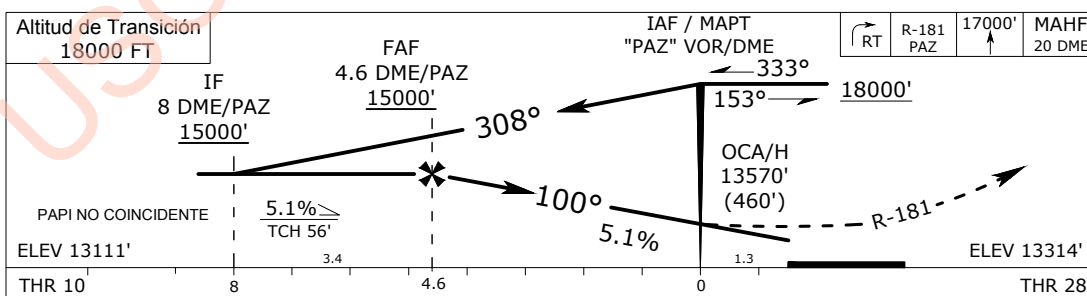
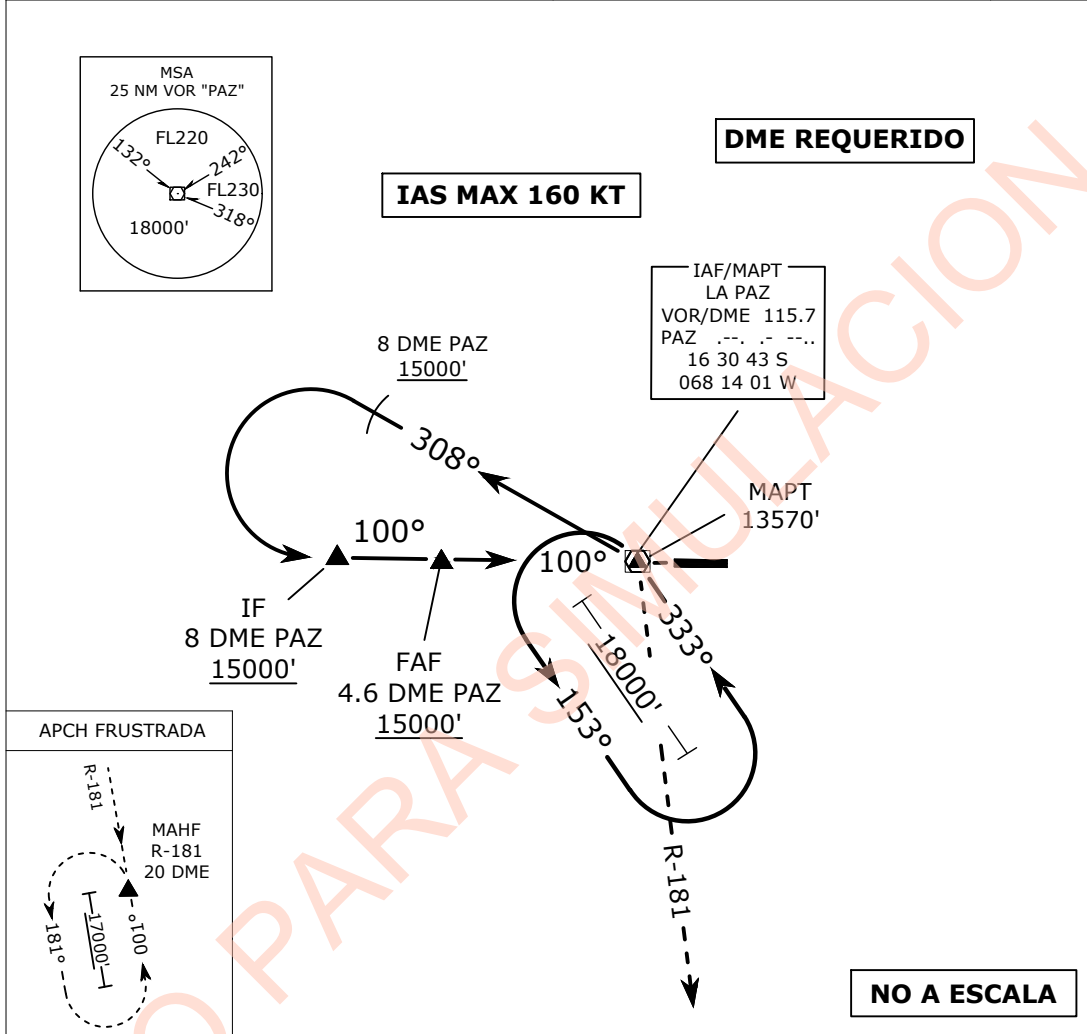


LA PAZ EL ALTO INTL.	VOR	ALT MNM FAF 15000 FT	APP 119,5 MHZ	IAC - SLLP VOR Z RWY 10
	FINAL APCH TR 100°	OCA/H 13570 FT (460 FT)	TWR 118,3 MHZ	
			SMC 121.9 MHZ	

APROXIMACIÓN FRUSTRADA: Viraje DERECHA, interceptar R-181 del VOR "PAZ" ascenso a 17000 FT al MAHF (R-181 20 DME), ingresar a HLDG 001° izquierda y solicitar instrucciones al ATC.

ELEV AD 13314 FT ELEV THR 10 13111 FT	MSA 25 NM VOR "PAZ" 16° 30' 43" S 068° 14' 01" W	
Las alturas están referidas al THR 10		

LAS MARCACIONES SON MAGNÉTICAS, ALTITUDES, ELEVACIONES Y ALTURAS EN PIES, DISTANCIAS EN MILLAS NÁUTICAS.

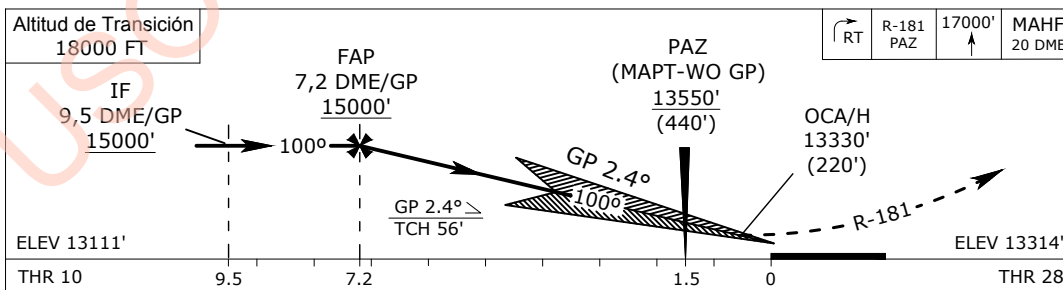
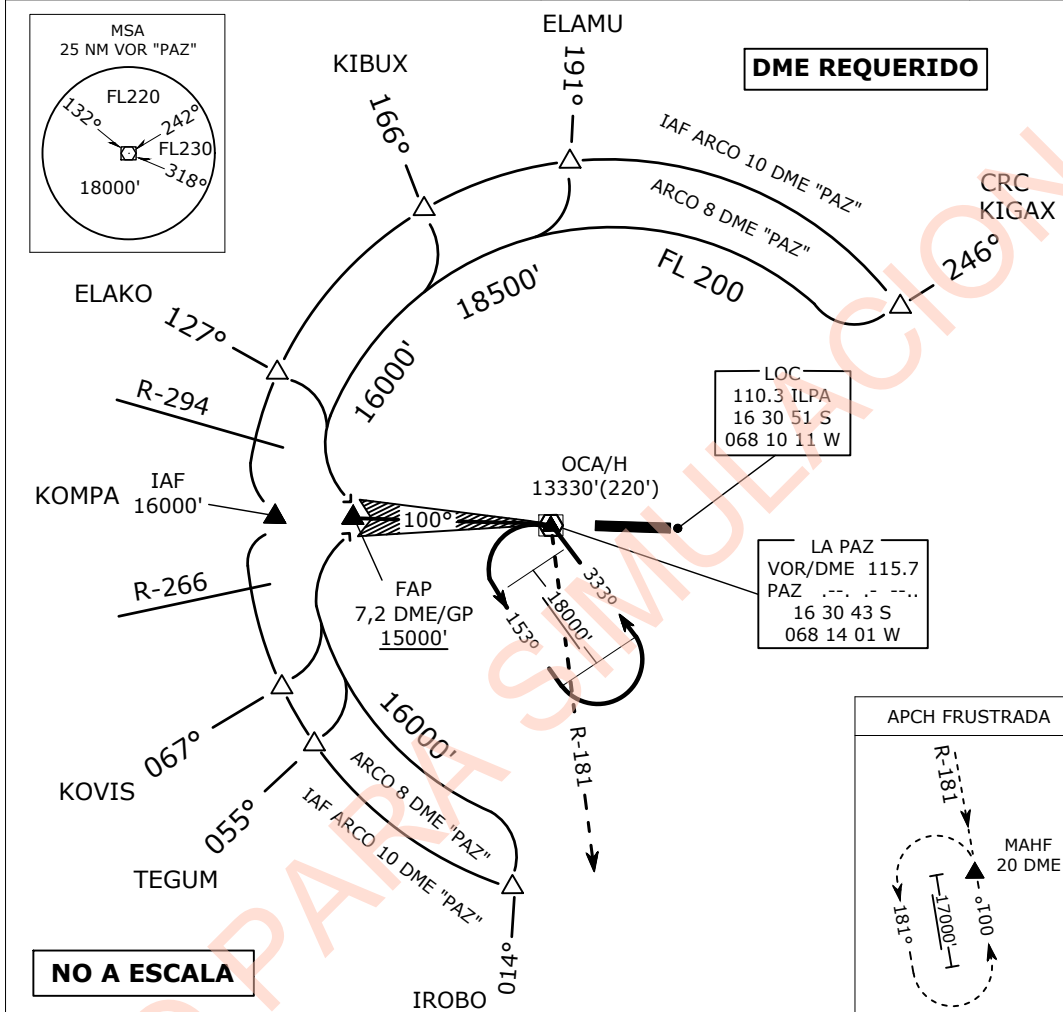


C A T	APCH DIRECTA		CIRCULACION VISUAL		DISTANCIA FAF - MAPT 4.6 NM					
	OCA/H	VISIBILIDAD (M)		OCA/H	VIS (M)	Velocidad KT (GS)	120	140	160	180
A	13570' (460')	1600	2000	14050' (740')	2000	VSP FT/MIN	620'	730'	830'	930'
B						2000	2400	14660' (1350')	4000	DIST DME/PAZ
C		2400	2800	15130' (1820')	4400					Altitud/Altura (FT)
D										

CAMBIO: ALT OCA/H - VAR



LA PAZ EL ALTO INTL.	ILS	ALT MNM FAP 15000 FT	APP 119,5 MHZ	IAC - SLLP ILS Y RWY 10	
	FINAL APCH TR 100°	OCA/H 13330 FT (220 FT)	TWR 118,3 MHZ		
					SMC 121.9 MHZ
APROXIMACIÓN FRUSTRADA: Viraje DERECHA, interceptar R-181 VOR "PAZ" ascenso a 17000 FT directo al MAHF (R-181 20 DME), ingresar a HLDG 001° izquierda y solicitar instrucciones al ATC.			ELEV AD 13314 FT ELEV THR 10 13111 FT Las alturas están referidas al THR 10	MSA 25 NM VOR "PAZ" 16° 30' 43" S 068° 14' 01" W	
			LAS MARCACIONES SON MAGNÉTICAS, ALTITUDES, ELEVACIONES Y ALTURAS EN PIES, DISTANCIAS EN MILLAS NÁUTICAS.		

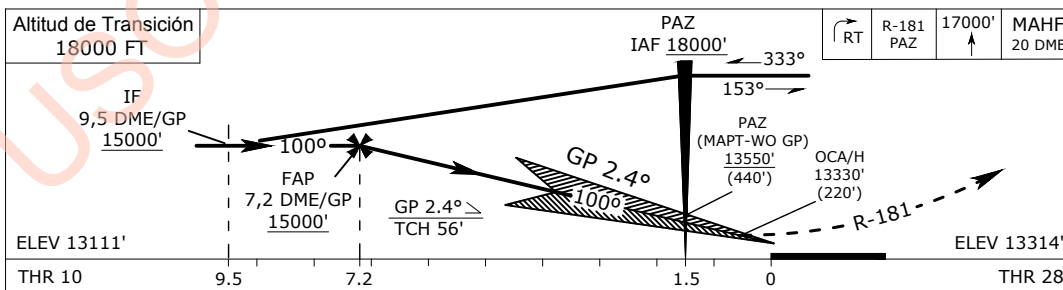
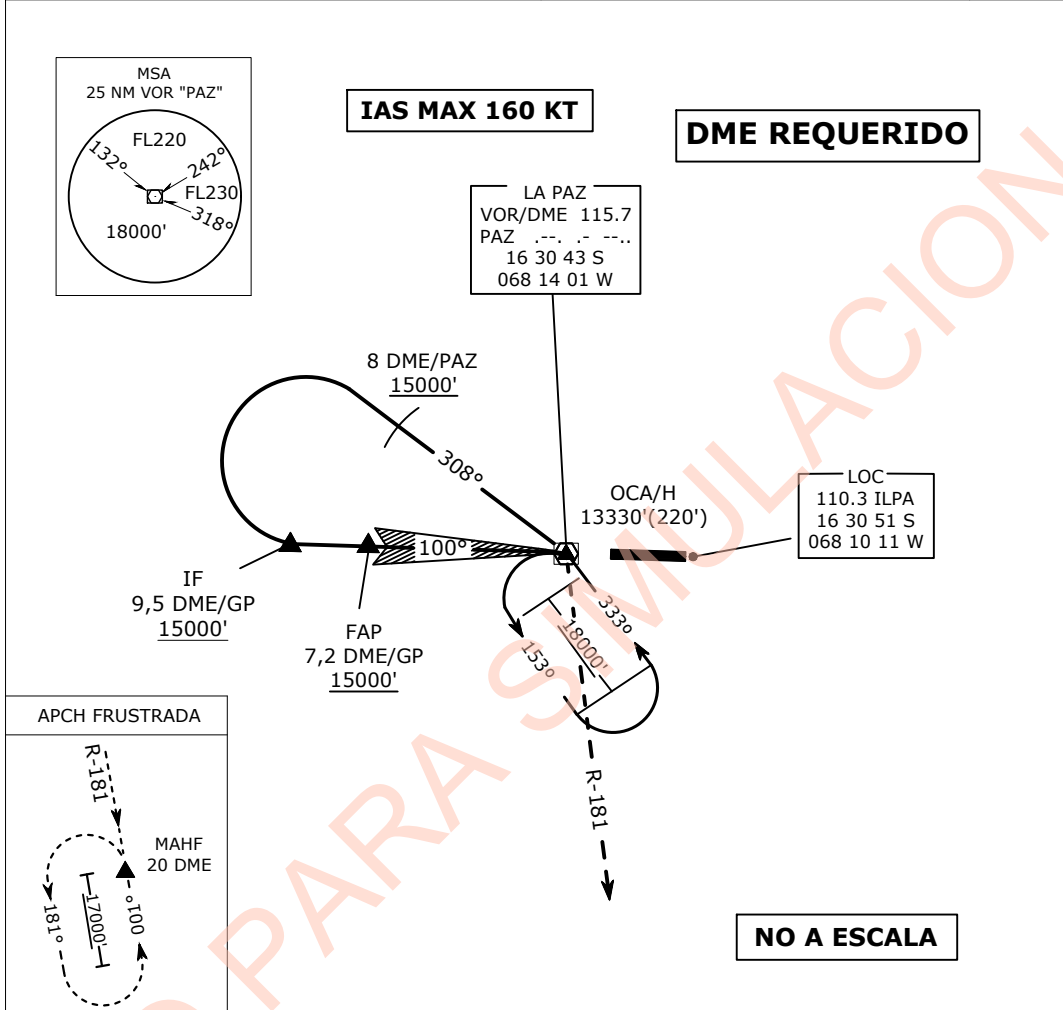


C A T	APCH DIRECTA				CIRCULACION VISUAL		DISTANCIA FAP - THR 10 7.2 NM				
	OCA/H	WO GP	VISIBILIDAD (M)		OCA/H	VIS (M)	Velocidad KT (GS)				
A			ALS	WO ALS	WO GP		140	160	180	200	
B	13330' (220')	13550' (440')	800		1600	14050' (740')	595'	680'	765'	850'	
C						14660' (1350')	DIST DME (GP)	7.2	5	3	
D					2000	15130' (1820')	Altitud/Altura (FT)	15000' (1890')	14440' (1330')	13930' (820')	13430' (320')

CAMBIO: ALT VAR OCA/H WO GP



LA PAZ EL ALTO INTL.	ILS	ALT MNM FAP 15000 FT	APP 119,5 MHZ	IAC - SLLP ILS Z RWY 10	
	FINAL APCH TR 100°	OCA/H 13330 FT (220 FT)	TWR 118,3 MHZ		
			SMC 121.9 MHZ		
APROXIMACIÓN FRUSTRADA: Viraje DERECHA, interceptar R-181 VOR "PAZ" ascenso a 17000 FT directo al MAHF (R-181 20 DME), ingresar a HLDG 001° izquierda y solicitar instrucciones al ATC.			ELEV AD 13314 FT ELEV THR 10 13111 FT Las alturas están referidas al THR 10	MSA 25 NM VOR "PAZ" 16° 30' 43" S 068° 14' 01" W	
			LAS MARCACIONES SON MAGNÉTICAS, ALTITUDES, ELEVACIONES Y ALTURAS EN PIES, DISTANCIAS EN MILLAS NÁUTICAS.		

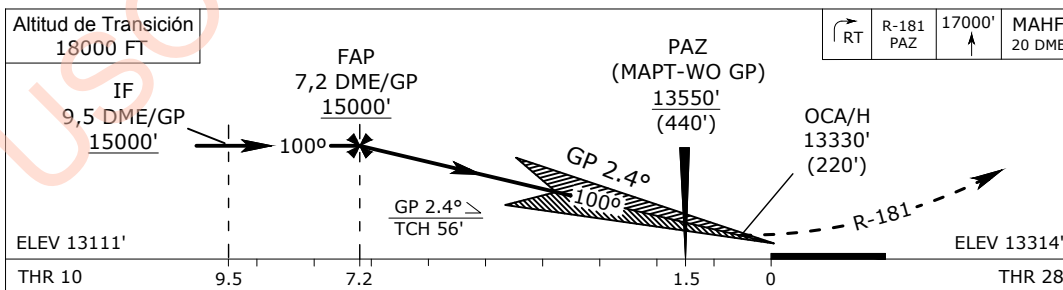
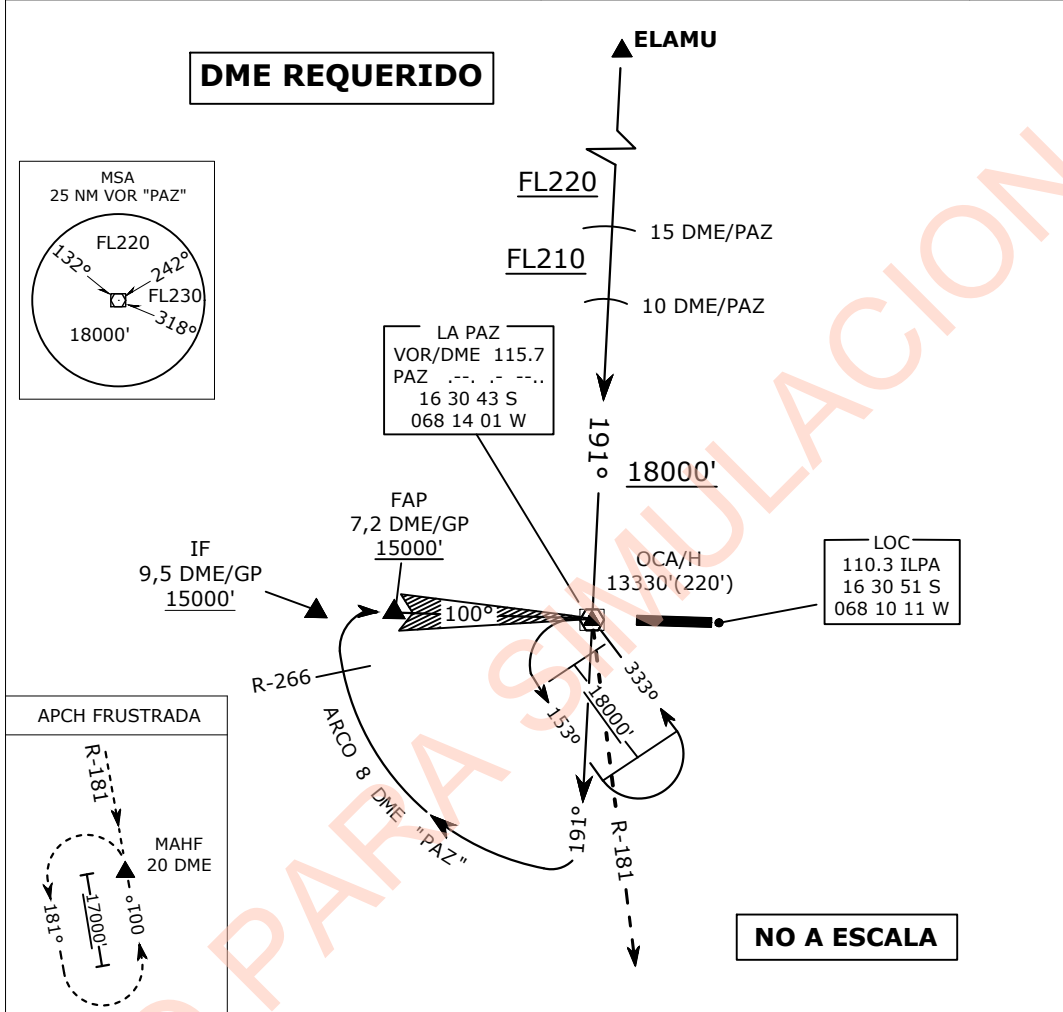


C A T	APCH DIRECTA			CIRCULACION VISUAL		DISTANCIA FAP - THR 10 7.2 NM				
	OCA/H	WO GP	VISIBILIDAD (M)	OCA/H	VIS (M)	Velocidad KT (GS)				
A			1600	14050' (740')	2000	VSP FT/MIN	595'	680'	765'	850'
B	13330' (220')	13550' (440')		800	14660' (1350')	4000	DIST DME (GP)	7.2	5	3
C				15130' (1820')	4400	Altitud/Altura (FT)	15000' (1890')	14440' (1330')	13930' (820')	13430' (320')
D										

CAMBIO: ALT VAR OCA/H WO GP



LA PAZ EL ALTO INTL.	ILS	ALT MNM FAP 15000 FT	APP 119,5 MHZ	IAC - SLLP ILS V RWY 10	
	FINAL APCH TR 100°	OCA/H 13330 FT (220 FT)	TWR 118,3 MHZ		
			SMC 121.9 MHZ		
APROXIMACIÓN FRUSTRADA: Viraje DERECHA, interceptar R-181 VOR "PAZ" ascenso a 17000 FT directo al MAHF (R-181 20 DME), ingresar a HLDG 001° izquierda y solicitar instrucciones al ATC.			ELEV AD 13314 FT ELEV THR 10 13111 FT Las alturas están referidas al THR 10	MSA 25 NM VOR "PAZ" 16° 30' 43" S 068° 14' 01" W	8.2° W 2019 VAR ANUAL 0.21°
			LAS MARCACIONES SON MAGNÉTICAS, ALTITUDES, ELEVACIONES Y ALTURAS EN PIES, DISTANCIAS EN MILLAS NÁUTICAS.		



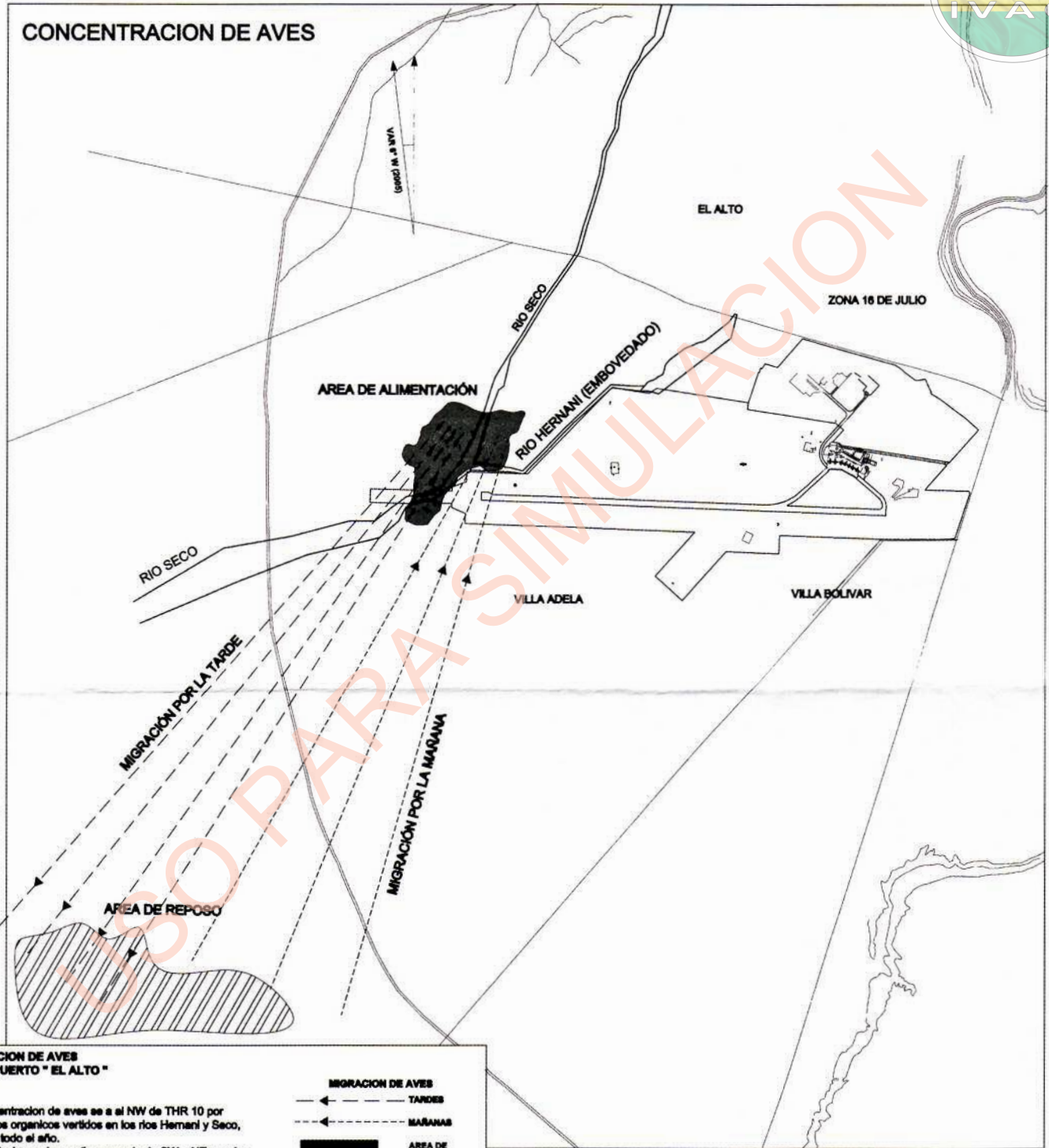
C A T	APCH DIRECTA			CIRCULACION VISUAL		DISTANCIA FAP - THR 10 7.2 NM				
	OCA/H	WO GP	VISIBILIDAD (M)	OCA/H	VIS (M)	Velocidad KT (GS)				
A			1600	14050' (740')	2000	VSP FT/MIN	595'	680'	765'	850'
B	13330' (220')	13550' (440')		800	14660' (1350')	4000	DIST DME (GP)	7.2	5	3
C				15130' (1820')	4400	Altitud/Altura (FT)	15000' (1890')	14440' (1330')	13930' (820')	13430' (320')
D			2000							

CAMBIO: ALT VAR OCA/H WO GP

CONCENTRACION DE AVES - Aeropuerto Internacional El Alto



CONCENTRACION DE AVES



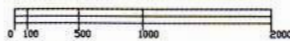
MIGRACION DE AVES AEROPUERTO " EL ALTO "

La concentración de aves se a al NW de THR 10 por desechos orgánicos vertidos en los ríos Hernani y Seco, durante todo el año.

La circulación en las mañanas se de de SW a NE y en las tardes de NE a SW afectando la trayectoria de aproximación a THR 10.

MIGRACION DE AVES

- ←— TARDIS
- - - ← - - - MAÑANAS
- AREA DE ALIMENTACION
- ▨ AREA DE REPOSO



Escala Gráfica